

Handledning – hur får vi det att fungera i praktiken?

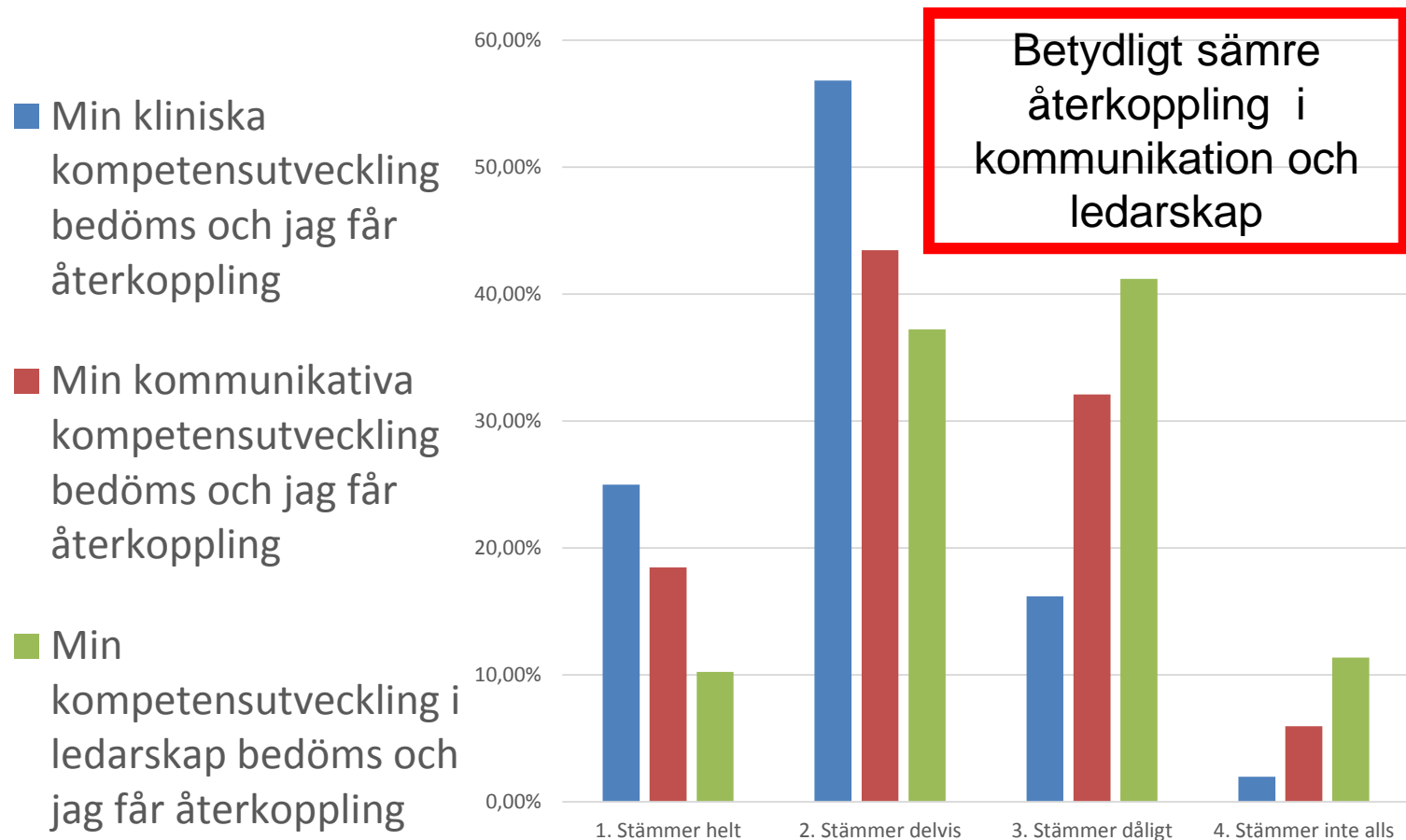
Pernilla Sahlstrand Johnson och Jonas Ahl

Övergripande studierektorer

Skånes Universitetssjukhus



Återkopplingens kvalitet, SUS ST-barometern 2016





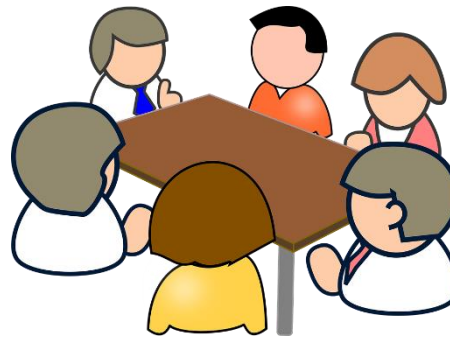
Verktygslåda och förslag på struktur för handledning, - förslag på ämnen och med vilken frekvens de bör diskuteras



<i>Diskussionsämne</i>	<i>Varje möte</i>	<i>Var 3:e mån</i>
Dagens planerade ämne, agenda för mötet (d.v.s. bestäm detta innan Ni ses ostört, vad behöver handledare respektive ST-läkaren ta upp idag?)	X	
Avstämning sedan sist ni sågs	X	
Feedback	X	
Boka tid för nästa träff ? Vad skall ni prata om då?	X	
Genomgång av utvalt medicinskt delmål utgående från målbeskrivningen		X
Hur fungerar handledningen? – diskutera, lägg ramar		X
Genomgång av gjorda bedömningar (T.ex. Mini-CEX, CBD, DOPS, "rondmall" etc.) ¹ D.v.s. diskutera Kommunikation med patient/anhörig, samarbete med personal/kollegor		Påminn om ST-läkarens ansvar att be om feedback

<i>Diskussionsämne</i>	<i>Var 6:e mån</i>	<i>Årligen</i>
Gör en CBD med patientfall från jour/mottagning/op.	Efter behov	
Gå igenom checklistan från specialistföreningen (ovanliga diagnoser kan belysas, kunskapsluckor upptäcks)	Efter behov	
Planering och uppföljning av sidotjänstgöring ¹	Efter behov	
Diskutera etiska frågor från vardagen	Efter behov	
Vetenskap och kvalitetsarbete - ta fram en artikel som läses innan ni ses. Diskutera. - finns ett vetenskapligt förhållningssätt i vardagen?	Planera i god tid	
Undervisa och handleda , feedback efter föreläsning.	Efter behov	
Diskutera och revidering av utbildningsprogram , planera in kurser på kort och lång sikt.		Varje år samt vid behov
Gå igenom diagnostiska prov, specialistexamen om det finns inom specialiteten		X
Specialistkollegium alt 360 gradersbedömning ²		X
Gå igenom den årliga rapporten		X

Hur skapar vi bra förutsättningar för fungerande handledning?



Case Based Discussion (CBD)

Översatt av Ulrika Udénfeldt Wort © NHS, Storbritannien

ST-läkare

Examinator

Datum

Svårighetsgrad: Enkelt Medelsvårt Svårt

Plats: Mottagning Avdelning Akutavdelning Operation
 Annan

Klinisk frågeställning: Luftvägar Cirkulation Gastro Neuro & Smärta
 Psykiatri Annan

Fokus för diskussion: Datinsamlande Klinisk bedömning Behandling
 Professionalism

1. Journalanteckning (Inte observerat)

1	2	3	4	5	6
Ötillfredsställande		Tillfredsställande		Utmärkt	

2. Kliniska bedömningen (Inte observerat)

1	2	3	4	5	6
Ötillfredsställande		Tillfredsställande		Utmärkt	

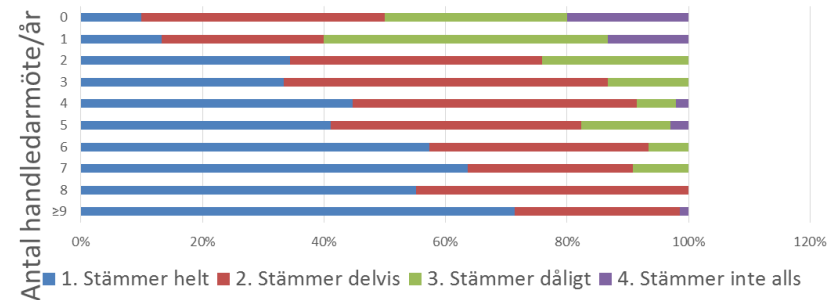
3. Fortsatta undersökningar/remittering (Inte observerat)

1	2	3	4	5	6
Ötillfredsställande		Tillfredsställande		Utmärkt	

Postadress: 201 80 Kristianstad
Besöksadress: Regionhuset, Dockplatsen 20, Malmö
Telefon (växel): 040-675 30 00
Internet: www.skane.se

Organisationsnummer: 23 21 00 - 0265

Handledarfrekvens i relation till om den ger god vägledning och stöd



Hur gör ni?



Temat för grupper

- A1 Medarbetarskap, ledarskap och pedagogik **1&2**
- A2 Etik, mångfald och jämlikhet **3&4**
 - (A3 Vårdhygien och smittskydd)
 - (A4 Kvalitets och patientsäkerhetsarbete)
- A5 Medicinsk vetenskap **5&6**
- A6 Lagar och andra föreskrifter samt hälso- och sjukvårdens organisation **7&8**
- B1 kommunikation med patient och närstående **9&10**
 - (B2 Sjukdomsförebyggande arbete)
 - (B3 Läkemedel)
 - (B4 Försäkringsmedicin)
 - (B5 Palliativ vård i livets slutskede)



Benchmarking och idéer från diskussioner i grupp



JACK

Pernilla.sahlstrandjohnson@skane.se
Jonas.ahl@skane.se

a1

Delmål a1 Medarbetarskap, ledarskap och pedagogik	Utbildnings- aktiviteter	Uppföljning
<p>Den specialistkompetenta läkaren ska</p> <ul style="list-style-type: none"> – kunna ta ett ansvar för det kontinuerliga lärandet på arbetsplatsen 	<p>Klinisk tjänstgöring under handledning</p>	<p>Intyg om genomförda utbildningsaktiviteter och uppfyllda kompetenskrav utfärdat av handledare</p>
<ul style="list-style-type: none"> – kunna utöva ledarskap i det dagliga arbetet, inklusive leda ett vårdteam – kunna ta ett ansvar för utvecklingen av det multiprofessionella samarbetet – kunna ta ett ansvar för samarbetet med patienter och närstående 	<p>Deltagande i en eller flera kurser</p>	<p>Intyg om genomförda utbildningsaktiviteter och uppfyllda kompetenskrav utfärdat av kursledare eller handledare</p>
<ul style="list-style-type: none"> – kunna samarbeta i nätverk kring patienten – kunna samverka med aktörer utanför hälso- och sjukvården, till exempel socialnämnder, verksamheter inom socialtjänsten, skola och Försäkringskassan – kunna presentera och förklara medicinsk information på ett sätt som är förståeligt för mottagaren, såväl muntligt som skriftligt – kunna planera och genomföra undervisning – kunna handleda och instruera medarbetare och studenter 	<p>Allmänna råd</p> <p>Deltagande i inom- eller mellan-professionell reflektion i grupp</p> <p>Handleda under handledning</p> <p>Undervisa under handledning</p>	

a2 & a3

Delmål a2 Etik, mångfald och jämlighet	Utbildnings- aktiviteter	Uppföljning
<p>Den specialistkompetenta läkaren ska</p> <ul style="list-style-type: none"> – uppvisa kunskap om innebörden av medicinsk-etiska principer samt kunna identifiera etiska problem och analysera dessa på ett strukturerat sätt – kunna hantera värdekonflikter i det dagliga arbetet – kunna bemöta människor som individer och med respekt oberoende av kön, könsöverskridande identitet eller uttryck, etnisk tillhörighet, religion eller annan trosuppfattning, funktionsnedsättning, sexuell läggning och ålder 	Klinisk tjänstgöring under handledning	Intyg om genomförda utbildningsaktiviteter och uppfyllda kompetenskrav utfärdat av handledare
	Deltagande i en eller flera kurser	Intyg om genomförda utbildningsaktiviteter och uppfyllda kompetenskrav utfärdat av kursledare eller handledare
	Allmänna råd	
	Deltagande i inom- eller mellan-professionell reflektion i grupp	

Delmål a3 Vårdhygien och smittskydd	Utbildnings- aktiviteter	Uppföljning
<p>Den specialistkompetenta läkaren ska</p> <ul style="list-style-type: none"> – kunna ta ett ansvar för att vårdrelaterade infektioner och smittspridning förebyggs 	Klinisk tjänstgöring under handledning	Intyg om genomförda utbildningsaktiviteter och uppfyllda kompetenskrav utfärdat av handledare

a4

Delmål a4 Systematiskt kvalitets- och patientsäkerhetsarbete	Utbildningsaktiviteter	Uppföljning
Den specialistkompetenta läkaren ska <ul style="list-style-type: none"> – kunna kritiskt granska den egna verksamheten och kunna genomföra en risk- och händelseanalys 	Klinisk tjänstgöring under handledning	Intyg om genomförda utbildningsaktiviteter och uppfyllda kompetenskrav utfärdat av handledare
<ul style="list-style-type: none"> – kunna ta ett ansvar för att förbättrande åtgärder, processer och rutiner för patientnytta genomförs systematiskt 	Kvalitets- och utvecklingsarbete	Intyg om genomförda utbildningsaktiviteter och uppfyllda kompetenskrav utfärdat av handledare
<ul style="list-style-type: none"> – kunna ta ett ansvar för integreringen av nya tekniker och metoder i det dagliga hälso- och sjukvårdsarbetet 	Allmänna råd Deltagande i seminarium Deltagande i större yrkesrelaterad sammankomst	

a5

Delmål a5 Medicinsk vetenskap	Utbildnings- aktiviteter	Uppföljning
Den specialistkompetenta läkaren ska – uppvisa fördjupade kunskaper om medicinskt vetenskapliga metoder och etiska principer – kunna kritiskt granska och värdera medicinsk vetenskaplig information – uppvisa ett medicinskt vetenskapligt förhållningssätt till rutiner och arbetssätt i det dagliga arbetet	Klinisk tjänstgöring under handledning	Intyg om genomförda utbildningsaktiviteter och uppfyllda kompetenskrav utfärdat av handledare
	Självständigt skriftligt arbete enligt vetenskapliga principer	Intyg om genomförda utbildningsaktiviteter och uppfyllda kompetenskrav utfärdat av handledare
	Deltagande i en eller flera kurser	Intyg om genomförda utbildningsaktiviteter och uppfyllda kompetenskrav utfärdat av kursledare eller handledare
	Allmänna råd Deltagande i seminarium Deltagande i större yrkesrelaterad sammankomst	

a6

Delmål a6 Lagar och andra föreskrifter samt hälso- och sjukvårdens organisation	Utbildnings- aktiviteter	Uppföljning
<p>Den specialistkompetenta läkaren ska</p> <ul style="list-style-type: none">- uppvisa kunskap om lagar och andra föreskrifter som gäller inom hälso- och sjukvården och för dess personal- uppvisa kunskap om hälso- och sjukvårdens organisation och administration- uppvisa kunskap om hälso- och sjukvårdens olika ekonomiska styrsystem och deras betydelse för prioriteringar och avvägningar i det dagliga arbetet	Deltagande i en eller flera kurser	Intyg om genomförda utbildningsaktiviteter och uppfyllda kompetenskrav utfärdat av kursledare eller handledare

b1

Delmål b1 Kommunikation med patienter och närstående	Utbildnings- aktiviteter	Uppföljning
<p>Den specialistkompetenta läkaren ska</p> <ul style="list-style-type: none">– kunna anpassa sättet att kommunicera utifrån patienters och närståendes individuella behov och kommunikativa förmåga– kunna ge patienter och närstående svåra besked med respekt, empati och lyhördhet– kunna stärka patientens förmåga att hantera en förändrad livssituation till följd av sjukdom eller funktionsnedsättning– kunna samråda med patienter och närstående om patientens egenvård	<p>Klinisk tjänstgöring under handledning</p>	<p>Intyg om genomförda utbildningsaktiviteter och uppfyllda kompetenskrav utfärdat av handledare</p>
	<p>Deltagande i en eller flera kurser</p>	<p>Intyg om genomförda utbildningsaktiviteter och uppfyllda kompetenskrav utfärdat av kursledare eller handledare</p>
	<p>Allmänna råd</p> <p>Deltagande i inom- eller mellan-professionell reflektion i grupp</p> <p>Medsittning</p>	

Delmål b2 Sjukdomsförebyggande arbete	Utbildnings- aktiviteter	Uppföljning
Den specialistkompetenta läkaren ska <ul style="list-style-type: none"> – kunna vägleda patienter i frågor om levnadsvanor i syfte att <ul style="list-style-type: none"> – förebygga uppkomsten av sjukdomar som grundar sig i en eller flera levnadsvanor – förbättra prognosen hos patienter med sjukdom som grundar sig i en eller flera levnadsvanor 	Klinisk tjänstgöring under handledning	Intyg om genomförda utbildningsaktiviteter och uppfyllda kompetenskrav utfärdat av handledare
	Deltagande i en eller flera kurser	Intyg om genomförda utbildningsaktiviteter och uppfyllda kompetenskrav utfärdat av kursledare eller handledare
	Allmänna råd Deltagande i större yrkesrelaterad sammankomst	

b3

Delmål b3 Läkemedel	Utbildnings- aktiviteter	Uppföljning
<p>Den specialistkompetenta läkaren ska</p> <ul style="list-style-type: none">– kunna anpassa läkemedelsbehandlingen efter patientens ålder, kön, vikt, njur- och leverfunktion samt eventuell samsjuklighet och övrig medicinering– kunna bedöma risker för interaktioner och biverkningar vid läkemedelsbehandling– kunna samarbeta med patienter och närstående för att uppnå följsamhet till läkemedelsbehandlingen– kunna samverka med andra aktörer i vårdkedjan om patientens läkemedelsbehandling– kunna kritiskt granska och värdera information om läkemedel– uppvisa kunskap om läkemedels inverkan på miljön– uppvisa kunskap om hälsoekonomiska aspekter av läkemedelsbehandling	<p>Klinisk tjänstgöring under handledning</p>	<p>Intyg om genomförda utbildningsaktiviteter och uppfyllda kompetenskrav utfärdat av handledare</p>
	<p>Deltagande i en eller flera kurser</p>	<p>Intyg om genomförda utbildningsaktiviteter och uppfyllda kompetenskrav utfärdat av kursledare eller handledare</p>

b4

Delmål b4 Försäkringsmedicin	Utbildnings- aktiviteter	Uppföljning
Den specialistkompetenta läkaren ska – kunna tillämpa metoder inom försäkringsmedicin som en del av behandlingen av den enskilda patienten – kunna samverka i försäkringsmedicinska frågor som rör den enskilda patienten med aktörer inom och utanför hälso- och sjukvården	Klinisk tjänstgöring under handledning	Intyg om genomförda utbildningsaktiviteter och uppfyllda kompetenskrav utfärdat av handledare
	Deltagande i en eller flera kurser	Intyg om genomförda utbildningsaktiviteter och uppfyllda kompetenskrav utfärdat av kursledare eller handledare
	Allmänna råd Deltagande i större yrkesrelaterad sammankomst	

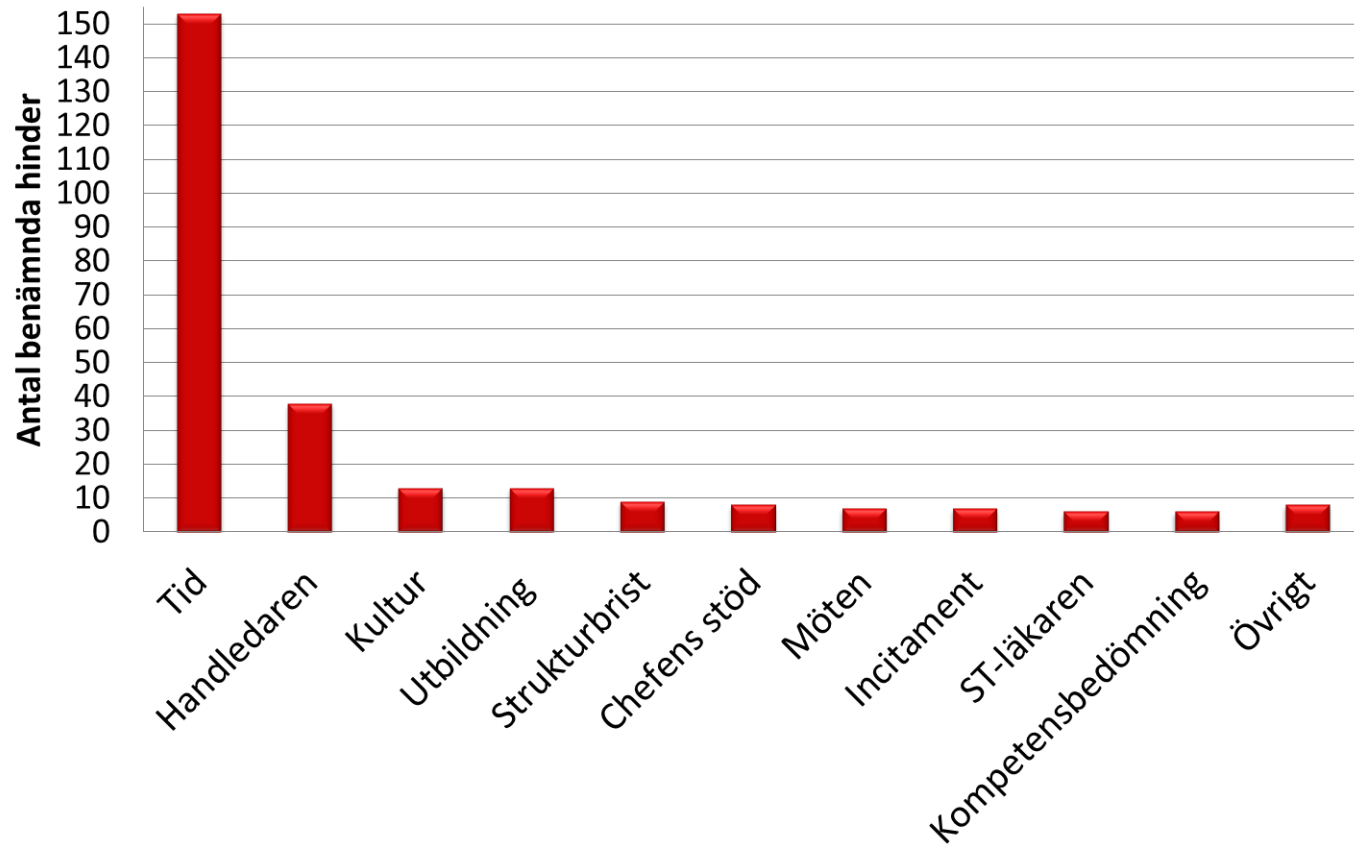
Delmål b5 Palliativ vård i livets slutskede	Utbildnings- aktiviteter	Uppföljning
Den specialistkompetenta läkaren ska – kunna identifiera behov av och initiera palliativ vård i livets slutskede – kunna genomföra brytpunktssamtal med patienter och närstående – kunna tillämpa grundläggande principer för palliativ symtomlindring med beaktande av fysiska, psykiska, sociala och existentiella behov	Klinisk tjänstgöring under handledning alternativt auskultation	Intyg om genomförda utbildningsaktiviteter och uppfyllda kompetenskrav utfärdat av handledare
	Deltagande i en eller flera kurser	Intyg om genomförda utbildningsaktiviteter och uppfyllda kompetenskrav utfärdat av kursledare eller handledare
	Allmänna råd Deltagande i seminarium Deltagande i större yrkesrelaterad sammankomst Medsittning Träning i simulerad miljö	

Bilder & länkar som kanske kan vara av intresse vid diskussionen



- Vardgivare.skane.se, bedömningsmallar;
<https://vardgivare.skane.se/kompetens-utveckling/st/#39637>

Hinder för handledning



Enkät nationellt studierektorsmöte 2015-02-04

Handledarfrequens i relation till om den ger god vägledning och stöd

