

# Barns psykiska hälsa - några exempel från SKRs arbete

Christin Appel, Avd för utbildning och arbetsmarknad, Utbildningssektionen, SKR

Anna Jonsson, Karin Lindström, Martin Rödholm,

Avd för vård och omsorg, Uppdrag Psykisk Hälsa, SKR

# Ing-Marie Wieselgren 1958-2022



"ABC för svåra stunder;  
hålla igång rutinerna och  
ta hand om varandra och  
gräva sig igenom skiten  
med små, små teskedar åt  
gången.

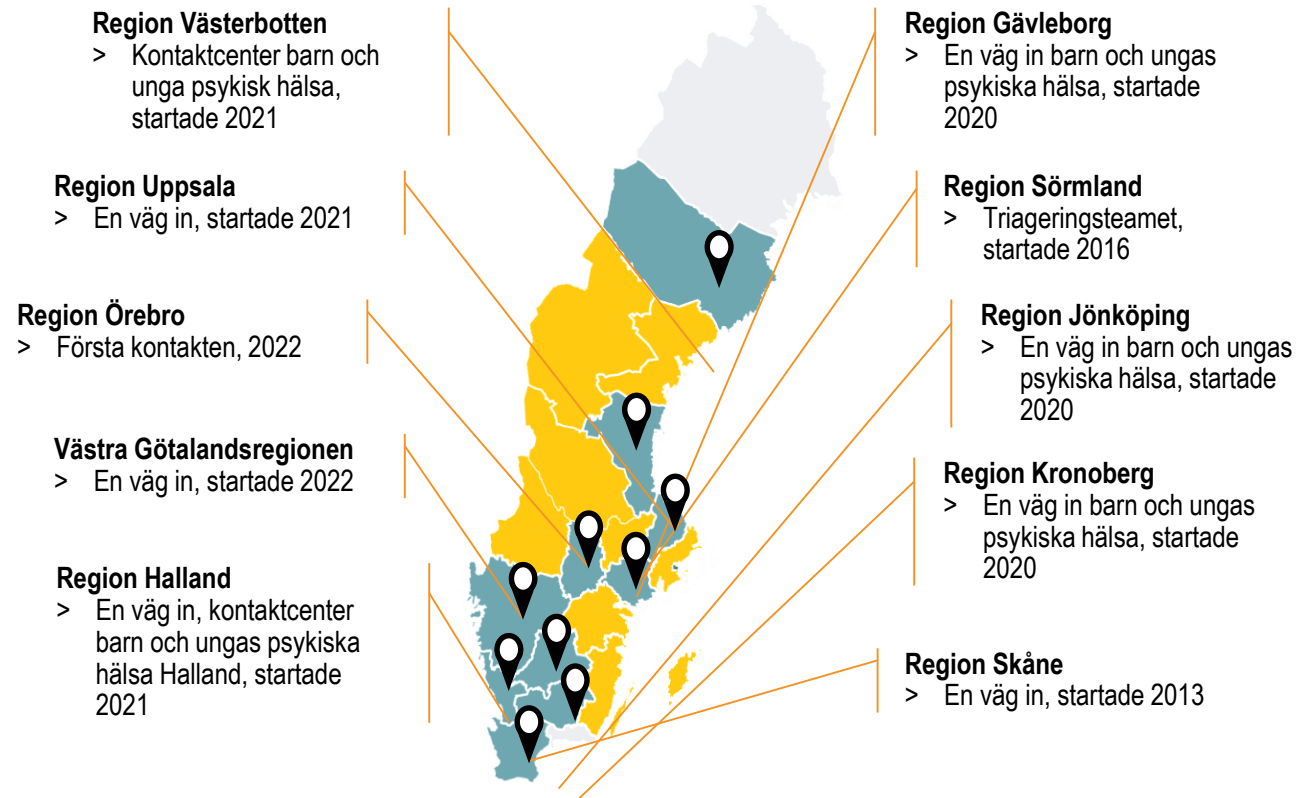
Vi klarar det."

"När jag inte orkar  
så orkar du.

När du förtvivlar  
hoppas jag för dig också"

# En gemensam mottagarfunktion för barn som söker för psykisk ohälsa ska bidra till ökad jämlikhet och jämlika bedömninga

## Erfarenheter från regioner med gemensam mottagarfunktion



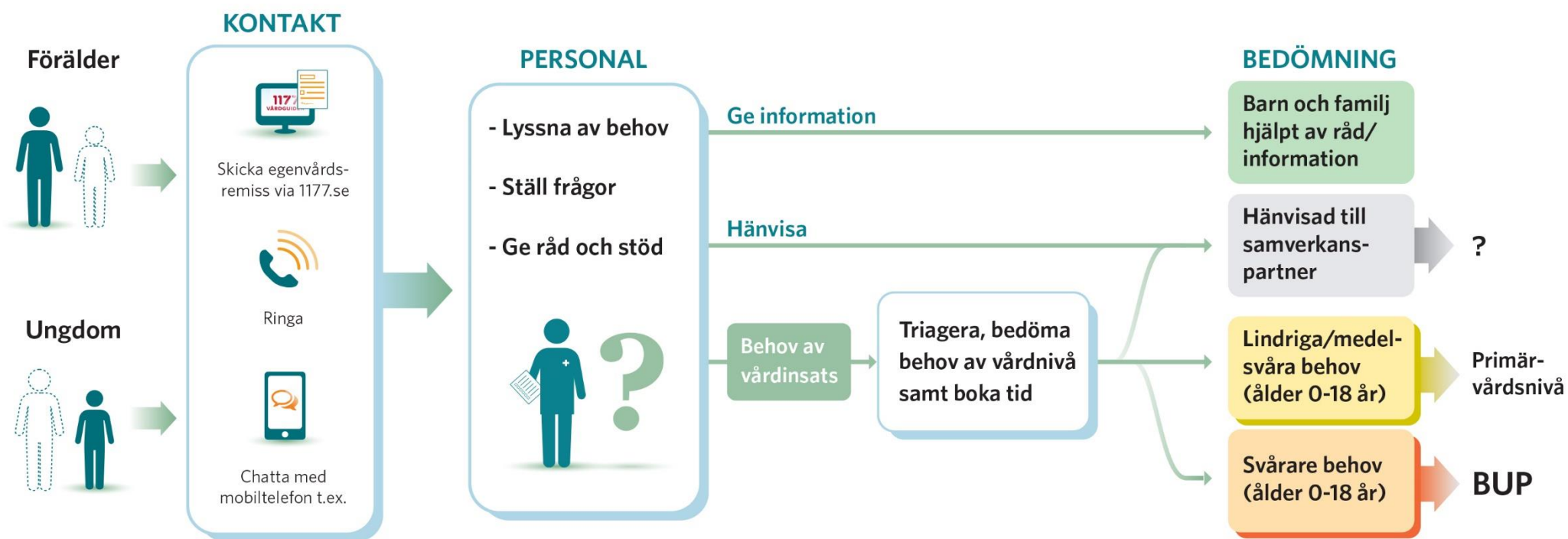
### En gemensam mottagarfunktion har visat bidra till

- > Ökad tillgänglighet för barn och föräldrar
- > Råd och stöd samt strukturerade bedömningar av vårdbehov
- > Bidra till att barn får rätt vård i rätt tid och på rätt nivå
- > Ökade möjligheter till uppföljning
- > Smidigare kontakt med andra aktörer inom och utanför vården

# Mottagarfunktion

Informera, ge råd och bedöma behov vid psykisk ohälsa

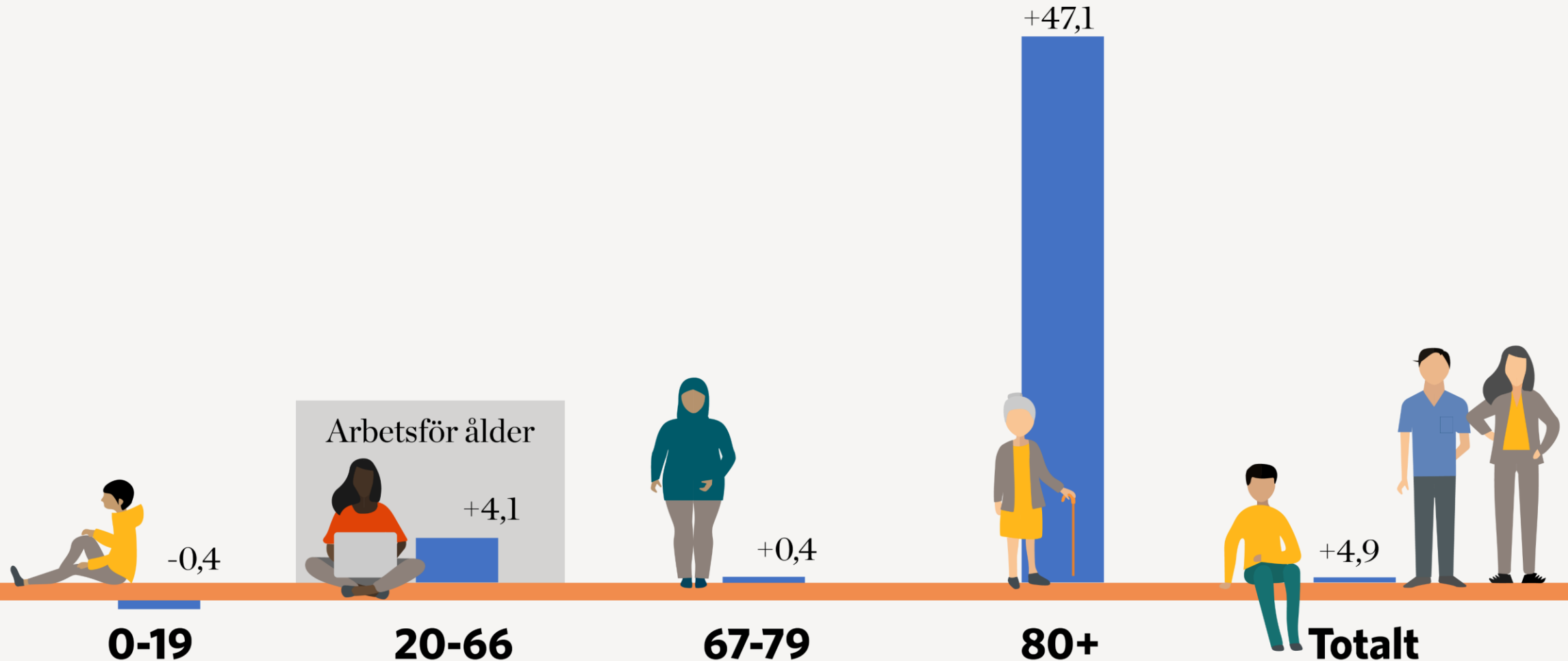
**SYFTE:** På ett enkelt, effektivt och tillgängligt sätt säkerställa att individen får rätt hjälp. Informera, ge råd och göra kvalificerade bedömningar av vårdbehov.





# BEFOLKNINGSFÖRÄNDRINGAR

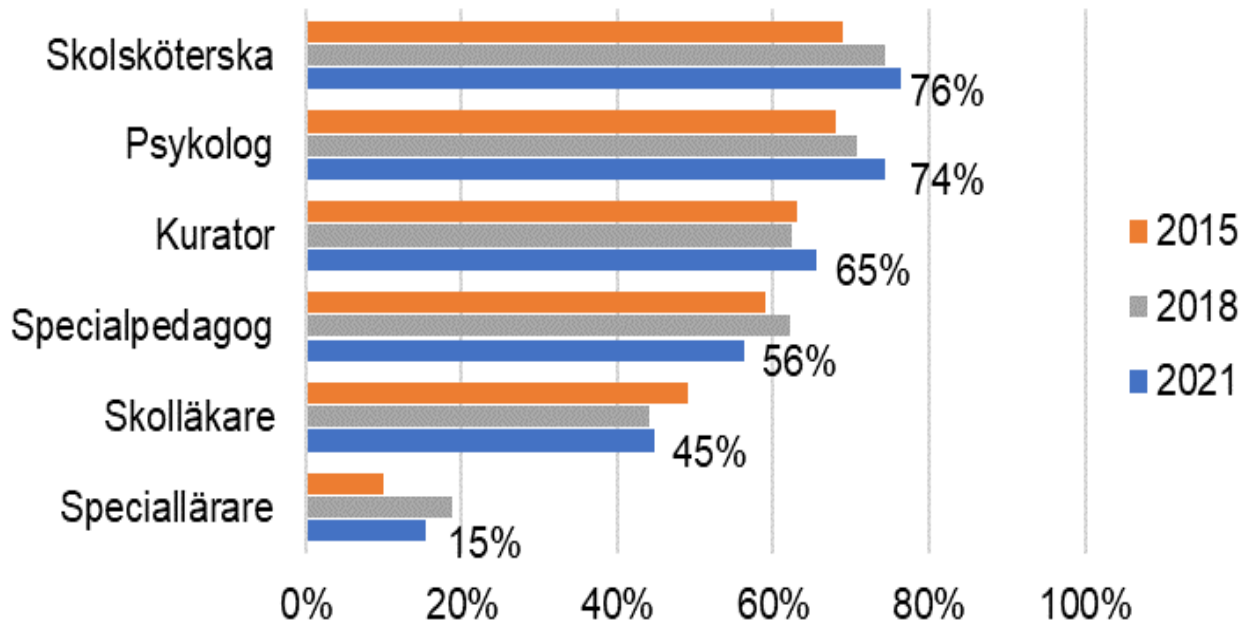
Förändringar i procent i olika åldersgrupper, år 2031 jämfört med 2021.



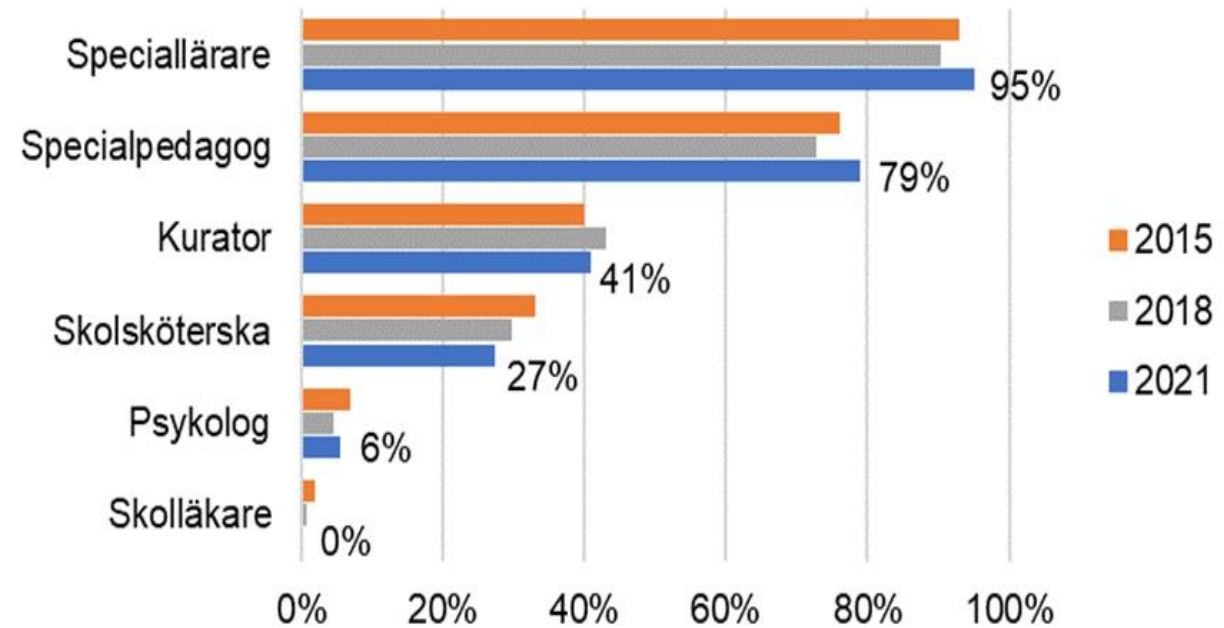
# Elevhälsorapport

[Nuläge och utmaningar i elevhälsan 2021](#)

## Centralt anställd elevhälsopersonal



## Elevhälsopersonal anställd på skolorna





# Nytt i skollagen från 2 juli 2023

- Elevhälsans arbete ska bedrivas på individ-, grupp- och skolenhetsnivå och i samverkan med lärare och övrig personal.
- Elevhälsan ska vara en del av skolans systematiska kvalitetsarbete.
- Elevhälsan ska samverka med hälso- och sjukvården och socialtjänsten när det behövs.
- Krav på tillgång till specialpedagog eller speciallärare.

# SKR:s arbete som rör elevhälsa

- Råd och stöd
- Elevhälsonätverk
- Förklara och tydliggöra elevhälsans uppdrag i olika sammanhang
- Kontakter med professionsförbund och medlemmar
- Ingår referens- och expertgrupper vid utredningar
- Medverkar vid konferenser/webbsändningar/panelsamtal
- Internationella projekt, SALAR international

