

BUP-kongressen
2024

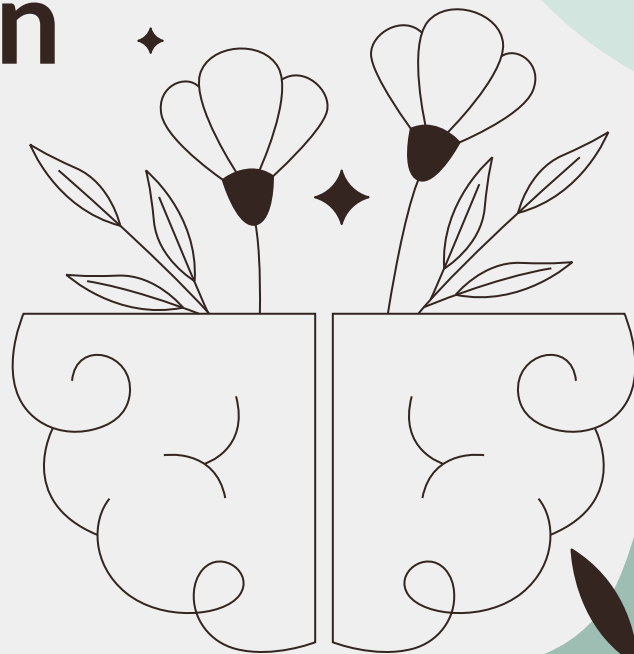
FACT ung i Region Stockholm

Ingrid Byng Strøm

Leg psykolog, ST i barn- och ungdomspsykiatri
BUP Mellanvård Nordväst

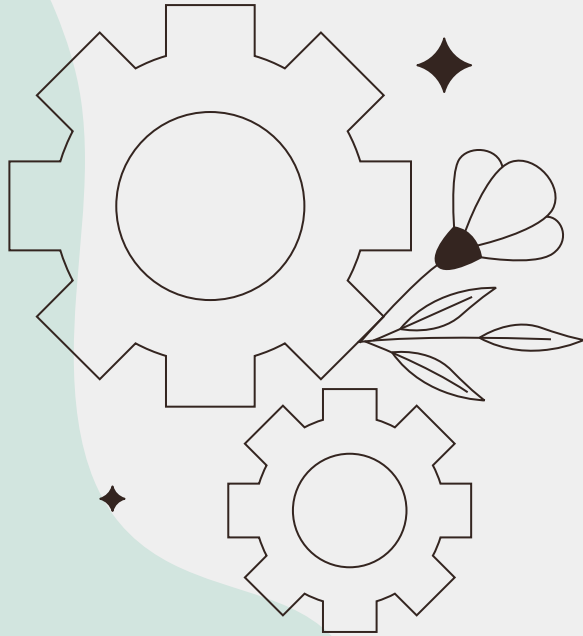
Neil Cleland

Överläkare, MD, Phd
BUP Intensiv Öppenvård



Agenda

- Varför FACT?
- Vad är FACT?
- BUP Stockholm: Sektion Intensiv Öppenvård (IÖV)
- FACT ung inom BUP IÖV
- Pågående arbete med FACT i region Stockholm



Varför FACT?

- Flexible Assertive Community Treatment

Organiseringen av vård- och omsorgsinsatser mer sammansatt

Ökat behov av samordning av insatser

Personer med komplexa vårdbehov får inte det stöd de behöver

FACT etableras i Nederländerna (2000-talet)

Utgångspunkt i ACT från USA 1970-tal (Veldhuizen & Bähler, 2013)

FACT ung implementeras i Nederländerna och i Norge

Vad är FACT?

Skräddarsydd vård

Delaktighet
Arbetar med det
deltagaren vill lyckas med
Evidensbaserad vård

Flexibel vård

Deltagarens behov styr
intensiteten
Ramar för kontakten

“Gränsöverskridande vård”

Regionala och kommunala
aktörer tillsammans
Stödja inkludering i
samhället

Återhämtningsfokus

Insatser är riktade
mot återhämtning
Recovery/discovery

Multiprofessionellt team

Sammansatt utifrån
målgruppens behov,
förslagsvis:
Psykiater, psykolog,
sjuksköterska, socionom,
Peer Support,
“arbetsspecialist”

FACT-tavlan

(Fiktivt exempel)

1 = Hög, 2 = Medel, 3 = Låg

	Namn	Ri	Behandlare	Aktuellt	Veckan	Problem/diagnos	CGAS	Substansbruk	Patientens mål	Kortsiktiga mål	Långsiktiga mål	Andra aktörer
4	Maria 14	1	Patrik Ingrid	Inlagd på HDV, alkoholintox	14-apr	Suicidalitet, självskada, PTSD, ADHD	35	Alkohol, vape	Flytta hemifrån	Alliansskapande på HDV	PTSD-behandling	HDV, MU
5	Lukas 17	1	Marie Ylva	Självskadat, psykos? Medicinjustering	15-apr	Hallucination? AST, Depression, själ	25		Skrivas ut	Stabilisering	Ev beh	HDV, skola
6	Ilja 15	1	Arja Pierre	Bedömning, suicidförsök, HDV	16-apr	Suicidalitet, dep/ångest, riskbeteen	29	Ecstasy, cannabi	Vill få rätt diagnos	Bedömning	NP utredning	MU
7	Sara 15	2	Pierre Patrik	Påbörja SCÄ, orosanmälan	16-apr	Anorexi, PTE, AST, tvång	41		Må bättre	Etablera samverkan	Förbättrat mående	SCÄ, Soc
8	Natalie 16	2	Patrik Ingrid	Bedömning på DBT, känsloskola, självskadat	15-apr	ADHD, EIPS? Självskada, ångest	30		Vara mindre trött, mer kontroll	Stabilisering	Behandling DBT	DBT, Soc
9	Selma 13	2	Lena Helena	Svårbedömd, riskbeteenden, fld överklagat LVU	17-apr	ADHD, trots, trauma, riskbruk	38	Cannabis, benz	Undvika SIS, meningsfull vardag	Minska risker	meningsfull vardag	Soc, HVB, skola
0	Elsa 17	3	Ylva Anton	KBT social fobi, första besök på dagvården 18/4	16-apr	Social fobi, OCD, ADD	45		Behålla kompisar	Behandling soc fobi	Behandling soc fobi	DV
1	Erik 12	3	Maja	NP-utr pågår, fldstöd	18-apr	AST? ADD? Ångest, depression	45		Bli av med BUP	NP-utredning	Bättre hållande runt pat	Skola
2	Leah 14	3	Lena	somatiska kontroller, SIP 16/4	vid behov	ARFID, AST, mutism	50		åka mer tåg, kollo	Överföring hab och ÖV	Avsluta BUP-kontakt	KP, Hab, LSS
3												
4												
5												
6												
7												
8												
9												
0												
1												
2												
3												
4												
5												
6												
7												



BUP Stockholm
Verksamhetschef

Ny
organisation
från 1/10-23

BUP Ledning och styrning

Verksamhetschef
2 biträdande verksamhetschefer
5 sektionschefer
ST-chef
Kommunikationsansvarig
Chefssekreterare

BUP Lokalt verksamhetsstöd

BUP HR och ekonomi
BUP Kvalitet, patientsäkerhet och delaktighet
BUP Systemförvaltning, uppföljning och kommunikation
BUP Säkerhet och service
ST-kansli
Chefsöverläkare

**BUP Sektion
Specialiserad öppenvård**

BUP Brommaplan	BUP Kungsholmen med finska teamet
BUP Central öppenvård väst	BUP Sickla
BUP Danderyd	BUP Skärholmen
BUP Farsta	BUP Sollentuna
BUP Globen med team för döva och hörselskadade	BUP Södertälje
BUP Huddinge	BUP Täby
	BUP Dagakut Norra

**BUP Sektion
Intensiv öppenvård**

BUP Dagvårdsenhet
BUP DBT-team
BUP Enhet för psykos och bipolär sjukdom
BUP Mellanvård Nordost
BUP Mellanvård Nordväst
BUP Mellanvård Sydost
BUP Mellanvård Sydväst
BUP Projekt enhet
BUP Traumaenhet

**BUP Sektion Akut
och heldygnsvård**

BUP Akutenhet
BUP Heldygnsvårdsenhet 1
BUP Heldygnsvårdsenhet 2
BUP Heldygnsvård
S:t Göran

**BUP Sektion
Neuropsykiatri**

BUP Neuropsykiatri Nordväst
BUP Neuropsykiatri Sydost
BUP Neuropsykiatri Sydväst
BUP Neuropsykiatri Väst
BUP En väg in

BUP Sektion FoUU

BUP OCD och relaterade tillstånd
BUP Immunpsykiatri
BUP Internetbehandling
BUP KIND
BUP Konsultenhet
BUP Könsinkongruens och könsdysfori
BUP Utredningsenhet Gävlegatan
BUP Utveckling, lärande och vetenskap

FACT i mellanvården



- Multiprofessionella team
- FACT-tavla
- Ökat fokus på samverkan
- Självvald inläggning
- Ungdomens behov styr hur ofta, när och hur vi ses
- Återhämtningsriktade insatser

Samverkan med kommun:

- Socialtjänst, skola, LSS, kommunens aktivitetsansvar med fl.

Andra vårdaktörer:

- Heldygnsvård, dagvård, ätstörningsvård, missbruksvård, habilitering med fl.

Förstudie om samverkan kring FACT ung StorSTHLM

- BUP Stockholm och tre kommuner i Stockholms län
- Vilken samverkansnivå möter bäst barns och deras familjers behov?
- Vad är möjligt att genomföra?
- I linje med HP God och nära vård och omsorg
- Rekommendationer från Helseplan:
 - Ett integrerat arbetssätt
 - Komma överens om gemensam målgrupp
- Planeras för pilotstudie om ett mer integrerat arbetssätt



FACT ung under arbete



Utbildning

Introduktion till alla medarbetare
Gemensam utbildning med
kommuner

Implementering

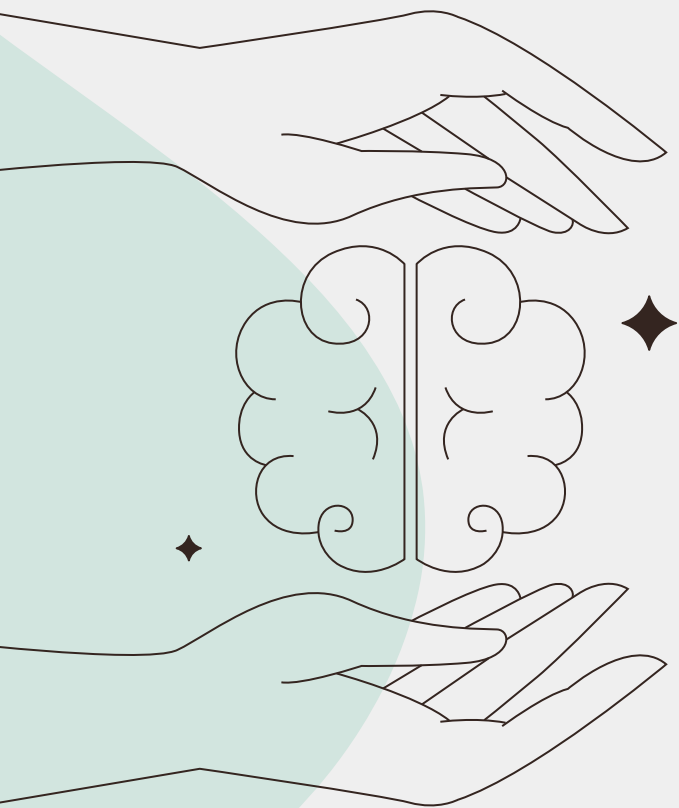
Teamdokument
FACT-möten
Förbättningsområden

Samverkan

StorSTHLM
Stockholms kommuner
NOVUM (Samordningsförbundet)
NSPH

Forskning

Pilotstudie
Forskningsplan



Tack!

Har du frågor?

ingrid.strom@regionstockholm.se

+46 72 225 29 98

neil.cleland@regionstockholm.se

CREDITS: This presentation template was created by **Slidesgo**, and includes icons by **Flaticon** and infographics & images by **Freepik**

