

Svensk Förening  för Medicinsk

RADIOLOGI

Medlemsforum • Nr 1 • 2006

- 
- Röntgenveckan 2006
 - Studierektorsgruppen
 - Jodkontrastmedel
 - Nya avhandlingar

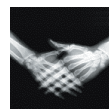


Kvinnor har bröst

Sectra satsar på kvinnohälsa

Vi erbjuder en skräddarsydd helhetslösning för mammografiscreening med hög bildkvalitet, marknadens lägsta stråldos och ett effektivt digitalt arbetsflöde.

Läs mer på www.sectra.se/medical



SECTRA

More than just a handshake

NU TAR VI NYA TAG!

Vårt gamla meddelandeblad skickades på försommaren för sista gången till medlemmarna- och med ny teknik går vi in i en kolorerad framtid. Inom styrelsen har vi i princip accepterat det faktum att huvuddelen av nitidens kontakter mer och mer sker via digitala medier, som websidor och epost. Dock föredrar de flesta fortfarande att läsa "analogt", och därför har vi valt att i fortsättningen skicka ut vår nya föreningsskrift i denna form, men minska utgivningen till fyra nummer per år. Aktuell information går alltid att få via vår websida på <http://www.sfmr.se>, där också detta blad finns att läsa. Som tidigare är det synnerligen välkommet med inslag från medlemmarna- skicka sådana till undertecknad sekreterare i föreningen.

RÖNTGENVECKAN

Detta blad kommer ut lagom till röntgenveckan i Örebro. En programpresentation finns i detta nummer- vi ser fram emot en innehållsrik vecka med många intressanta sessioner.

SPECIALITETSUTREDNINGEN

När sammanslagningen mellan vår tidigare Svensk Förening för Medicinsk Radiologi och Radiologförbundet nu är klar inleds arbetet med att få till målbeskrivningar för ST- utbildningen inom vår nya specialitet, Bild och Funk-

tions medicin. Vi är på god väg med detta i samarbete med föreningarna för klinisk fysiologi och nuklearmedicin. Målet är att få till åtminstone huvuddragen i en ny målbeskrivning under hösten, för att vi även fortsättningsvis ska kunna rekrytera nya medarbetare. Sedan vidtar ju både centralt och lokalt ett viktigt arbete med att integrera detta i den kliniska verksamheten.



Semesterbild tagen på en torvmosse på Isle of Islay.

FRAMTIDENS RADIOLOGI

För mig som medelålders radiolog har det varit en hisnande resa från genomlysning i mörka laboratorier till dagens digitala värld. Det enda som man kan känna sig säker på är att denna utveckling kommer att fortsätta under överskådlig tid. Bildgivande modaliteter är med i snart sagt alla medicinska situationer- ofta även utan närvaro av radiolog. För oss gäller att bevaka att detta sker under ordnade former- dit hör att vi får delta med våra kunskaper, och då inte bara svara för strålskydd och teknologi, utan som fullvärdiga kliniska medarbetare.

Anders Rydh

Svensk Förening för Medicinsk

RADIOLOGI

Medlemsforum för SFMR. Utkommer med 4 nr/år. Bidrag skickas enligt nedan

Adress Norrlands Universitetssjukhus
Röntgenavd, Anders Rydh, 901 85 Umeå
Tel 090-7852003 **Fax** 090-122303
E-post anders.rydh@diagrad.umu.se
Hemsida www.sfmr.se

Produktion

Tryckeri AB C A Andersson, Malmö
annons@caa.se, www.caa.se

Medlemsskap

Namn, personnummer och adress sänds till sekreterare Anders Rydh (se adress här intill). Medlemsavgiften för fullt betalande medlem är 500:-/år. I avgiften ingår helårsprenumeration av Acta Radiologica.
ST-läkare betalar halv avgift för sitt första medlemsår, sedan full avgift. Pensionärer och medlemmar boende utanför Sverige betalar ingen avgift och erhåller ej Acta Radiologica.

Styrelse 2007

Ordförande Katrine Åhlström Riklund
Vice ordförande Torbjörn Andersson
Kassaförvaltare Peter Hochbergs
Sekreterare Anders Rydh
Vetenskaplig sekreterare Per Liss
Facklig sekreterare Anders Wennerberg
Ledamot Lott Bergstrand
Ledamot Elna-Marie Larsson
Ledamot Peter Aspelin
Ledamot Anne Ohlmarker
Ledamot Karl Backman
Ungt Forum Sophia Zackrisson

Revisorer

Thomas Fork
Olle Ekberg

Valberedning (sammank)

Håkan Ahlström
Marianne Boijesen
Lars Öhberg

Utgivningsplan 2006

	Manus	Ute
Nr 1	28/8	7/9
Nr 2	27/10	20/11

BILD OCH FUNKTIONS MEDICIN (BFM)

Et t år har gått sedan jag blev vald som ordförande i Svensk Förening för Medicinsk Radiologi, SFMR. Mycket har hänt sedan dess. Den första stora förändringen som genomfördes var att SFMR och Svenska Radiologförbundet slogs samman till en förening. Den sammanslagna föreningen heter SFMR och hanterar såväl fackliga som vetenskapliga/ämnesanknutna frågor, dvs radiologiska frågor inom såväl Läkarförbundet som Läkaresällskapet. För att öka delaktigheten bland medlemmarna i viktiga frågor har vi skapat en ny struktur av regionombud för att kunna bygga upp ett kontaktnät mellan styrelsen och medlemmarna. För att detta nät ska fungera är det viktigt att ni alla är aktiva i frågor som berör.

Även på europainivå har skett en sammanslagning av European Association of Radiology och European Congress of Radiology. Den sammanslagna föreningen heter numera European Society of Radiology och dess första styrelse tillsattes under ECR 2006.

Den andra stora förändringen är den nya indelningen av läkarspecialiteterna, som trädde i kraft 1 juli i år. Den nya indelningen grundas på regeringens förändringar i förordningarna SFS 2005:1250 och SFS 1998:1513. För radiologins del innebär det att Bild och Funktionsmedicin (BFM), blir basspecialitet och knutet till den finns grenspecialiteterna Klinisk Fysiologi, Neuroradiologi och Nuklearmedicin. Benämningarna Medicinsk Radiologi respektive Barn- och ungdomsradiologi finns alltså inte kvar i den nya förteckningen. Regeringen har vidare beslutat om övergångsbestämmelser som innebär att läkare med legitimation efter 2006-06-30 ska genomföra sin specialistutbildning (ST) enligt den nya indelningen medan läkare med legitimation innan 2006-07-01 kan välja det gamla systemet under förutsättning att specialistkompetens beviljas senast

2013-12-31. Socialstyrelsen (SoS) och det Nationella rådet har ansvaret för att nya målbeskrivningar görs, vilket de kommer att göra i nära samarbete med specialitetsföreningarna. SoS avsikt är att målbeskrivningarna, som blir del i en föreskrift, ska fastställas under hösten 2007.

På SoS hemsida, www.sos.se/ämnen/utbildning-och-kompetens/läkares-nya-specialiseringstjänstgöring finner ni samlad information i frågan.

Arbetet med att forma den nya ST i BFM och dess grenar, dvs utarbetandet av en ny målbeskrivning har under året bedrivits i en arbetsgrupp med representanter för specialitetsföreningarna för Medicinsk Radiologi, Nuklearmedicin, Klinisk Fysiologi och Neuroradiologi (se faktaruta påsid5). Gruppens förslag till definitionen av kompetensområdet ser i dagsläget ut som följer:

- Bild och funktionsmedicin, BFM är en klinisk/medicinsk specialitet som med hjälp av bildgivande morfologiska och funktionella metoder diagnostiserar, stadieindelar, prognostiserar, utvärderar terapi och behandlar sjukdom. Resultaten

av detta kommuniceras med inremitterande läkare och påverkar handläggning av patienten.

- Specialisterna inom BFM har huvudansvaret för hur i specialiteten ingående metoder används inom alla organsystem och är centralt rådgivande för hur utredning med dessa genomförs.
- Arbete sker i samarbete med i stort sett alla andra specialiteter.
- I BFM ingår att specialisten kan och förstår sjukdoms uppkomstmekanismer och förlopp och att detta tillämpas med de i BFM ingående metoder och tekniker.



Foto: Jose Å Riklund

- Med ett vetenskapligt förhållningssätt beskriva och förstå i BFM ingående metoder och tekniker inom specialitetsområdet samt vara väl förtrogen med dess styrkor, begränsningar, risker och utveckling.

Det finns också ett ansvar att utbilda specialister inom andra specialiteter i metodernas styrkor, begränsningar och risker.

Arbetet sker på uppdrag av SoS och i ett av dem bildat nätverk finns en kontaktperson per specialitet. Alla sektioner och delföreningar inom SFMR har engagerats i arbetet och arbetar med sina respektive kompetensråden. Inom European Society of Radiology, ESR, beslutades under våren 2006 en ny målbeskrivning för Clinical Radiologi. Vi kommer att nyttja det materialet i den utsträckning vi finner lämpligt.

Planen är att ha ett preliminärt målbeskrivningsdokument och kompletterande rekommendationer tillgängligt under hösten 2006, för att åtminstone ha tillgång till ett arbetsmaterial för kunna föra en diskussion och göra kloka överenskommelser med de ST som anställs innan det att SoS fastställt målbeskrivningarna. Ni bör dock ha i minnet att alla inom SFMR som arbetar med detta gör det utöver sina ordinarie arbetsuppgifter som för de flesta räcker till

mer än väl. Synpunkter, tips och råd mottages tacksamt av arbetsgruppen.

I praktiken rekommenderar vi att läkare med legitimation efter 1 juli 2006 anställs som ST i BFM + ev grenspecialitet med kännedom om att befintliga målbeskrivningar är under revision och att utbildningsplaner måste revideras efter SoS fastställande av målbeskrivningarna. Inledningen av ST kan då ske enligt nuvarande målbeskrivningar och man kan vara övertygad om att den kompetens man initialt får kommer att behövas och kan tillgodoräknas i den nya ST, dvs BFM med eller utan grenspecialitet.

Även om några nya hjul inte uppfunnits kommer den nya ST att bli annorlunda jämfört med tidigare. Som ett exempel kan nämnas att våra blivande ”radiologiska” kollegor kommer att ha mer kunskap om t.ex. fysiologi och våra blivande kliniska fysiologiska kollegor kommer att ha mer kunskap om radiologi än idag. Under ST kommer läkarna att arbeta över de gamla specialitetsgränserna och tjänstgöra inom såväl, radiologi, neuroradiologi som nuklearmedicin och klinisk fysiologi. Tänker man i dessa banor inser man att detta samarbete kommer att få en fortsättning i det kliniska arbetet och gränserna mellan de gamla specialiteterna kommer att bli allt diffusare och diagnostiken och interventionerna kommer att vara i centrum. Allt för patientens bästa.

Katrine Åhlström Riklund

Faktaruta kontaktpersoner målbeskrivningsarbete:

BFM: Katrine Åhlström Riklund,
katrine.riklund.ahlstrom@diagrad.umu.se / 070-3979684

Klinisk Fysiologi: Håkan Arheden,
hakan.arheden@med.lu.se / 046-173328

Neuroradiologi: Olof Flodmark,
olof.flodmark@karolinska.se / 08-51772108

Nuklearmedicin: Marika Bajc,
marika.bajc@med.lu.se / 046-173303

STUDIEREKTORSGRUPPEN HAR FOKUS PÅ GRUNDUTBILDNING, ST OCH HANDLEDNING!

I nom SFMR finns ett utskott som kallas ”nationella studierektorsgruppen”. Jag är sammankallande i studierektorsgruppen och ansvarar för denna tillsammans med kollegan Anders Rydh. Sedan vi bjöd in till den första studierektorsdagen i Umeå våren 2005 har vi arrangerat utbildningsdagar på röntgenveckorna i både Göteborg och Malmö med inviterade gästföreläsare.

Grundutbildningen och ST-tjänstgöringen har blivit belysta från såväl studenternas som utbildande instansers synvinkel, liksom den viktiga relationen mellan ST läkare och handledare. Med inbjudna handledare och studierektorer har vi genomfört grupparbeten om vår nya kliniska specialitet ”Bild och Funktionsmedicin”.

Vi har även presenterat olika studentaktiverande pedagogiska moment och internetbaserad undervisning samt instrument för feedback, examination och utvärdering på dessa träffar. Samtidigt har vi förmedlat kunskaper från utbildningen i Europa och arbeten inom UEMS. Under det kommande året arrangerar vi utbildningsdagar på röntgenveckan samt på Nordic Radiological Congress i Malmö den 9-12 maj 2007.

Extra spännande i Örebro på Röntgenveckan!

Nu är det dags för en ny utbildningsdag på Röntgenveckan i Örebro. I år är det speciellt lockande för många läkare att både medverka och lyssna. Flera nationellt kända sakkunniga är speciellt inbjudna som gästföreläsare den 19:e september. ”Bild och Funktionsmedicin” är en spännande och ny specialistindelning, som lockar både radiologer och kliniska fysiologer att samlas kring en ny och bättre gemensam ST.

Nu har vi chansen att visa vilken bredd och kraft som finns samlad i våra led. Övriga specialiteter får nog huka

sig lite i bänkraderna i framtiden för nu laddar vi bössorna för fullt med en riktigt bra modell för framtida ST, vilket bör generera en stark och ny klinisk specialitet.

Första programblocket i Örebro heter ”Hur ser en bild och funktionsspecialist ut efter 5 år?”. Styrelsemedlemmar i SFMR och från klinisk fysiologi bjuder på den senaste versionen av ”ST i Bild och Funktion”. Hans Hjelmqvist från läkarförbundets centralstyrelse redogör för ny ST på nationell nivå. Ordförande Bo Lindblom och samordnare Anna Sundberg från Socialstyrelsen förklarar vad det nyinrättade ”nationella rådet” kan tillföra. Det hela avslutas med en paneldebatt under ledning av SFMR ordförande Katrine Åhlström-Riklund. Passa på att fråga för fullt och berätta vad Du tycker är viktigt!

I andra programblocket har vi bjudit in Dr Annika Eklund Grönberg från SFAM. Allmänmedicinerna (SFAM) ligger långt fram när det gäller ST och är på många vis en förebild i dessa sammanhang. Vi i studierektorsgruppen hinner också med att berätta lite om ”ST på Europanivå” samt om det alltid aktuella ämnet ”ledarskap”.

Nu behövs tid och resurser till genomförandet av ny ST!

I det avslutande programblocket har vi avsatt all tid till ett ”fritt forum” där Du kan komma förbi i salen och prata med oss om ST och allt som hör utbildning till. En viktig punkt att diskutera kan vara vilka resurser, utbildning och tid för studierektorer och handledare som ska kunna avsättas. Vi är ju alla, tillsammans med ST läkarna, nyckelpersoner i det praktiska genomförandet av vår nya specialitet och ett stort omfattande arbete väntar på oss!

Väl mött!
Ola Björgell



Ola Björgell



Se mer med världens högsta jodkoncentration ^(1,2,3,4)

Den viktigaste egenskapen hos kontrastmedel är förmågan att möjliggöra en korrekt diagnostik och därigenom också en optimal behandling av patienten. Iomeron[®] kombinerar världens högsta jodkoncentration med lägsta viskositeten och osmolaliteten av alla icke-joniska monomera kontrastmedel. Detta ger:

- Tydlig diagnostisk bildåtergivning ^(1,2,3,4)
- Få och milda biverkningar ⁽⁵⁾

Med andra ord ett kontrastmedel du kan lita på.

Iomeron[®] iomeprol

Indikationer: Icke-joniskt röntgenkontrastmedel för undersökning av kroppens kärl och hålrum.

Ref. 1 Runza G et al. High Iodine contrast material for non-invasive 16-row multislice computed tomography coronary angiography: iopromide 400 presented at ESCR 2005. Ref. 2 Filippo Cademartini F et al. High Iodine Concentration Contrast Material for Noninvasive

Multislice Computed Tomography Coronary Angiography Iopromide 370 Versus Iomeprol 400, Investigate Radiology, 2006;41(3):349-353.

Ref. 3 Hammerstingl RM et al. Diagnosis of Hypervascular Liver Tumours: Optimization of Iodine Concentration in MDCT, SSQ05-06 RSNA.

Ref. 4 Schoellnast H et al. High concentration contrast media in multiphase abdominal multidetector-row computed tomography. Effect of increased Iodine flow rate on parenchymal and vascular enhancement. J Comput Assist Tomogr 2005;29(5):582-7.

Ref. 5 Rosati G, "Clinical utility and safety profile of iomeprol", Eur J Radiol 1994;18(Suppl. 1):120-124.

För ytterligare information: Tel. 031-760 18 80, www.initios.se eller www.fass.se



Initios
MEDICAL AB

BÄSTA RADIOLOGVÄNNER I SVERIGE!

Jodkontrastmedel vid röntgenundersökningar är stor del av vår vardag. Icke minst genom datortomografins magnifika utveckling sprutar vi idag mer och mer kontrastmedel på fler och fler patienter. Dessa kontrastmedel har sedan länge kända biverkningar, allt från akuta pseudoallergiska reaktioner och sena hudreaktioner till potentiellt njurtoxiska effekter. Förutom detta finns det interaktioner med andra läkemedel som metformin och med olika sjukdomstillstånd som myastenia gravis, feokromocytom och tyreoidafunktion. Dessutom finns frågor kring kontrastmedel vid graviditet och amning.

Från Svensk Förening för Medicinsk Radiologi har vi känt att över hela landet sitter olika kollegor och utarbetar rekommendationer hur samtliga dessa frågeställningar och situationer skall handläggas. Vi har därför i en arbetsgrupp tagit oss för att försöka formulera "nationella rekommendationer".

Dessa skall på intet sätt tas såsom "en absolut sanning" eller följas "slaviskt". De utgör däremot en bas för att varje klinik utifrån sitt eget kunnande och lokala traditioner ska kunna utforma egna rekommendationer. De är också en bas för kunskapsinhämtning där vi har försökt att inte bara lämna rekommendationer utan också ge en kort vetenskaplig bakgrund till rekommendationerna med referenser.

Det betyder i klartext att Ni självklart har full rätt att "klippa och klistra", förkorta och ändra i de rekommendationer vi ger ut, men de kan tjäna såsom en bas för Ert interna arbete.

Vi har också skrivit ett par korta PM om råd/information som kan lämnas till patienterna/avdelningen efter en röntgenundersökning med jodkontrastmedel. Vi har också sammanställt ett utskick med frågor till patienten inför dylika undersökningar som de i lugn och ro kan fylla i och sedan skicka in till avdelningen före undersökningen (eller ta med sig i samband med undersökning). Därigenom har vi möjlighet att ta ställning till riskfaktorer och v.b. kunna planera profylaktiska åtgärder. Det finns också förslag på en checklista som kan fyllas i av remitterande instans för akuta/innelliggande patienter och som sedan skickas med

patienten vid undersökningen. På denna checklista har vi också poängterat vikten att följa upp patienterna med kreatinin.

Ett stort problem är att få upplysningar om plasma-(serum)-kreatinin hos patienter med risk för kontrastmedels-inducerad nefropati. Det gäller inte minst polikliniska patienter. Vi vill därför å det varmaste rekommendera att Ni själva skaffar remisser för kreatinin som v.b. kan skickas till patienterna för provtagning innan undersökningen eller om kreatinin saknas när patienten redan har kommit till undersökning, utarbete en rutin med det lokala laboratoriet om akuta kreatininprov på remiss från röntgen.



Samtliga dokument kan laddas ner från föreningens hemsida; <http://www.sfmr.se/sok/riktlinjer.htm>

Vi hoppas att dessa skall vara behjälpliga i Ert dagliga arbete.

Arbetsgruppen har bestått av följande kollegor som tacksamt mottar synpunkter för framtida förbättringar:

Peter Björkdahl ¹	peter.bjorkdahl@skane.se
Ulf Nyman ¹	ulf.nyman@skane.se
Peter Aspelin ²	peter.aspelin@cfss.ki.se
Mikael Hellström ³	mikael.hellstrom@xray.gu.se
Gunnar Sterner ⁴ (nefropati)	gunnar.sterner@skane.se
Bengt Hallengren ⁵ (tyreoidea, feokromocytom)	bengt.hallengren@skane.se
Anders Frid ⁵ (metformin)	anders.frid@skane.se
Torbjörn Andersson ⁶	torbjorn.andersson@orebroll.se

1. Röntgenavdelningen, Lasarettet Trelleborg
2. Röntgenavdelningen, Karolinska Universitetssjukhuset Huddinge
3. Röntgenavdelningen, Sahlgrenska universitetssjukhuset, Göteborg
4. Njurmedicinska kliniken, Universitetssjukhuset MAS, Malmö
5. Endokrinologiska kliniken, Universitetssjukhuset MAS, Malmö
6. Röntgenavdelningen, Örebro universitetssjukhus

Stockholm 2006-06-08

För arbetsgruppen

Peter Aspelin, *professor*
Karolinska Universitetssjukhuset Huddinge

STIPENDIER FRÅN FÖRETAGEN

Återigen kan vi glädjas över att våra generösa mecenater har bidragit med stipendiepengar till kollegor. Svensk Förening för Medicinsk Radiologi vill framföra ett stort tack till företagen.

Stipendierna har för år 2006 tilldelats följande medlemmar:

AGFA, Katarina Bodén 13500 kr.

AO Metall Rimma Danielsson 5000 kr.

Fuji, Göran Storby, 13500 kr.

GE, Danielle van Westen 13000 kr, Ulf Nyman 10000 kr, Nils Dahlström 9000 kr.

Gothia, Anders Persson, 10000 kr. Philips Marianna Gardarsdottir 10000 kr, Lars Lönn 15000 kr.

Schering, Fredrik Holmqvist 13500 kr.

Siemens, Kerstin Cederlund 8000 kr, Bo Lindberg 20000 kr.

Tyco, Klas Olsson 10000 kr.

CAPIO:s resestipendium för radiologi om 10000 kr har tilldelats Valeria Fisciella.

NYA AVHANDLINGAR

Hjärnans funktion vid minnesförändringar och smärta undersökt med blodflödesscint

Original titel: Human brain function evaluated with rCBF-SPECT: Memory and pain related changes and new diagnostic possibilities in Alzheimer's disease

Itt mycket tidigt skede ger Alzheimer's sjukdom (AD) ett sänkt hjärnblodflöde i temporalloben och parietalloben vid jämförelse med friska äldre och skillnaderna ökar vid minnesprovokation, visar Torbjörn Sundström i den avhandling han försvarat vid Umeå universitet den 5 maj. Upptäckten att en minnesprovocerad undersökning har en högre känslighet kan få betydelse för möjligheten att upptäcka sjukdomen tidigt.

Syftet med doktorsavhandlingen var att studera vilken påverkan minne, smärta, ålder och utbildning har på det regionala cerebrala blodflödet (rCBF), dvs. hjärnans funk-

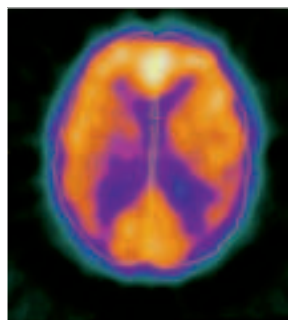
tion. I de olika studierna mättes blodflödet hos friska äldre, tidigt Alzheimersjuka och patienter med kroniska nacksmärtor.

Med hjälp av den nuklearmedicinska metoden rCBF-SPECT, figur 1, kan hjärnans blodflöde som avspeglar hjärnans funktion uppskattas och jämföras mellan olika grupper och olika hjärnaktiviteter.

I avhandlingen utvärderas



Figur 1. Principskiss på en trehövdad gammakamera



Figur 2. rCBF hos en patient med Alzheimer

den diagnostiska träffsäkerheten för rCBF-SPECT vid tidig AD i vila och visar på en ökad diagnostisk potential vid minnesprovocerad rCBF-SPECT. I AD drabbas framför allt minnesfunktioner som är beroende av hippocampus, det deklarativa minnet som inkluderar minnet för personliga händelser, episodiska minnet, och minnet för fakta, semantiska minnet.

Det minskade blodflödet vid Alzheimers sjukdom, figur 2, är kopplat till neuropsykologiska testresultat som visar försämrat minne för tidigare händelser i livet, s.k. episodiskt minne. Genom att provocera hjärnan med en minneslärningsuppgift kunde dessa flödesminskningar uppmätas i ett ännu tidigare stadium av sjukdomen.

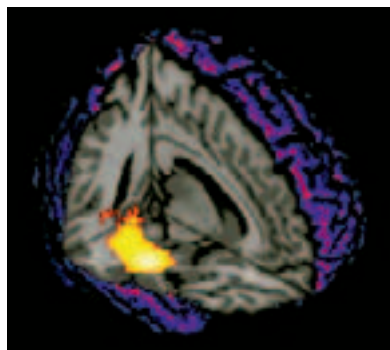
Om en högre känslighet för AD på individnivån kan verifieras i framtida studier, kan en minnesprovocerad rCBF-SPECT räcka som hjälp för att fastställa en AD diagnos tidigare.

Avhandlingen visar förutom blodflödessänkningar hos Alzheimersjuka med minnesförsämring att blodflödet är högre hos friska äldre med lång utbildning i frontotemporal regioner. Det finns idag ett stöd för uppfattningen att ett aktivt liv är bra för hjärnans funktion och kan ha en skyddande effekt mot demens. I den frågan lägger avhandlingen ytterligare en pusselbit på plats genom att visa att lång utbildning kan öka blodflödet i olika delar av hjärnan. Ett annat intressant fynd är att de områden som vanligen drabbas av rCBF-SPECT förändringar vid Alzheimer inte drabbas av normala åldersförändringar.

Påverkan av ålder och utbildning på rCBF utvärderades med en statistisk parametrisk metod (SPM) hos friska äldre. Det huvudsakliga fyndet var att det finns åldersrelaterade förändringar i rCBF i interlobära och interhemisfära områden. Regioner som typiskt påverkas vid tidig

AD, drabbas i mindre utsträckning av åldersförändringar bortsett från den mediala temporalloben. Det fanns ett ökat blodflöde i laterala temporalloben och frontalloben bland individer med längre utbildning vilket ger ett fortsatt stöd för teorin om den "kognitiva reserven" som kan försena ett insjuknande i t.ex. Alzheimers sjukdom.

Kronisk långvarig smärta kan ge ett lågt blodflöde i temporalloben. Avhandlingen visar att metoden kan nyttjas för att öka kunskapen om grundläggande orsaker till kroniska smärta. I en studie i avhandlingen utvärderas hjärnans reaktion på kronisk smärta genom rCBF-mätningar hos patienter med långvarig kronisk nacksmärta. Hälften av de undersökta patienterna hade drabbats av whiplash-skada och hälften hade smärtor utan tidigare känd nackskada.



Figur 3. Område i mediala temporalloben med sänkt blodflöde i en kronisk nacksmärtsgrupp.

Till skillnad mot whiplashpatienterna, som inte hade några förändringar i hjärnblodflödet, sågs ett minskat blodflöde i mediala tinningloben, figur 3, hos patienter utan tidigare skada. Dessa fynd pekar på att det finns skillnader i hjärnans svar på långvarig smärta med olika ursprung. Efter-

som kronisk nacksmärta och whiplash är vanligt förekommande, orsakar mycket lidande och kan leda till långvarig sjukskrivning är det viktigt med ökad kunskap om den underliggande hjärnaktiviteten för att kunna särskilja olika smärteaktioner och på sikt skapa möjligheter till förbättrad behandling.

Sammanfattningsvis är rCBF i temporoparietala områden kopplat till ett nedsatt episodiskt minne i tidig AD. Ändringar i dessa regioner har inte en stark koppling till den kronologiska åldern. Den diagnostiska känsligheten av rCBF-SPECT i AD är hög, och det finns en potentiellt högre känslighet, om minnet provoceras. Avhandlingen har givit ny kunskap om bakomliggande smärtmekanismer vid smärta hos kroniska icke-traumatiska och traumatiska (whiplash) nacksmärtspatienter. Preliminära resultat som visar på en korrelation mellan lång utbildning och bevarat rCBF sågs hos friska äldre vilket ger fortsatt stöd för teorin om att en "vältränad" hjärna har en större reserv vilket man bör ta hänsyn till vid tidig diagnostik av neurodegenerativa sjukdomar.

Torbjörn Sundström
 Diagnostisk Radiologi
 Norrlands Universitets-sjukhus

Mer information finns här:

<http://urn.kb.se/resolve?urn=urn:nbn:se:umu:diva-761>

<http://www.umu.se/radsci/diagrad/personal/ts.htm>

- I. Larsson, Anne ; Johansson, Lennart ; Sundström, Torbjörn ; Riklund Åhlström, Katrine: A method for attenuation and scatter correction of brain SPECT based on computed tomography images. Nuclear medicine communications, 24(2003): no. 4, 411-20
- II. Sundström, Torbjörn ; Larsson, Anne ; Nyberg, Lars ; Riklund, Katrine: Influences of chronological age and length of education on rCBF-SPECT patterns in a healthy sample: Diagnostic implications (Manuscript)
- III. Sundström, Torbjörn ; Guez, Michel ; Hildingsson, Christer ; Toolanen, Göran ; Nyberg, Lars ; Riklund, Katrine: Altered cerebral blood flow in chronic neck pain patients but not in whiplash patients: a 99mTc-HMPAO rCBF study. Eur Spine J. 2006 Apr 14.
- IV. Elgh, Eva ; Sundström, Torbjörn ; Näsman, Birgitta ; Riklund Åhlström, Katrine ; Nyberg, Lars: Memory functions and rCBF (99m)Tc-HMPAO SPET: developing diagnostics in Alzheimer's disease. European journal of nuclear medicine and molecular imaging, 29(2002): no. 9, 1140-8
- V. Sundström, Torbjörn ; Elgh, Eva ; Larsson, Anne ; Näsman, Birgitta ; Nyberg, Lars ; Riklund Å, Katrine: Memory-provoked rCBF-SPECT as a diagnostic tool in Alzheimer's disease?. European journal of nuclear medicine and molecular imaging, 33(2006): no. 1, 73-80

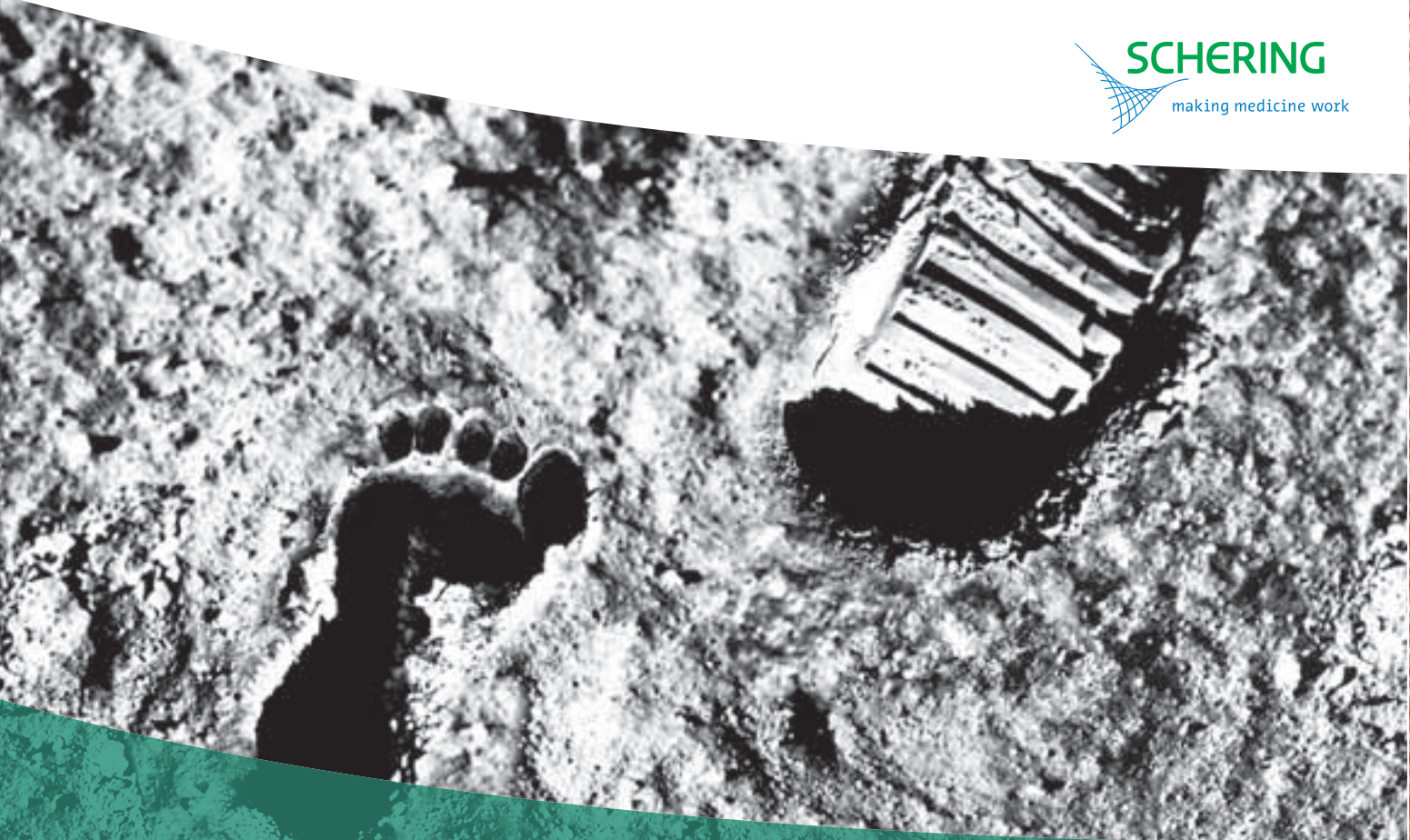
RÖNTGENVECKAN 2005

Bilder från vår Röntgenvecka 2005 i Malmö. Veckan bjöd på en sedvanlig mix av nya rön inom vår specialitet och sociala arrangemang. Senast Röntgenveckan var förlagd i Skåne var 1999. Nu blir det dock tätare mellan besöken i Skåne då det kombinerade Nordiska mötet och Röntgenveckan går av stapeln på MalmöMässan redan våren 2007. Röntgenveckan har etablerat sig som årets

svenska röntgenmöte tack vare en fantastisk uppslutning från alla föreningar som är kopplade till röntgenarbete. Industrin har då också ett stort utbyte av att medverka. Vi skall nu alla värda vår Röntgenvecka. För oss läkare betyder detta att ett antal av oss från var klinik årligen kommer till Röntgenveckan samt att många av oss engagerar sig i det vetenskapliga programmet på ett eller annat sätt.







Vasovist® – Step Into the future

- ▶ Snabb och högupplösande visualisering av kärll tack vare hög relaxivitet och reversibel bindning till plasmaproteiner
- ▶ Behändigt bildtagningsintervall ända upp till en timme efter administration
- ▶ Små kärllstrukturer kan avbildas med hög upplösning



RÖNTGENVECKAN₂₀₀₆

THE SWEDISH RADIOLOGY WEEK • 18-22 SEPT 2006 • CONVENTUM ÖREBRO • WWW.RONGENVECKAN.SE

Tredje gången gillt.....

Radiologin i Örebro, i dess vidaste bemärkelse, har i år förmånen att stå som värd för Röntgenveckan för tredje gången. Vi kan nu glädjas, och framför allt Er, med en helt ny kongressanläggning, Conventum, som ligger ”mitt i stan”, nära de stora hotellen och andra attraktioner. Conventum består av två hopbyggda delar, den ena är helt nybyggd med stora fräscha utställningslokaler, en fantastisk kongresshall med över 1 500 sittplatser och all modern teknik som man kan tänka sig medan den andra är den traditionstyngda kongressanläggningen som Ni känner från Röntgenveckorna 1998 och 2002. Tillsammans bildar detta ett komplex som kan rymma alla radiologiintresserade som känner suget efter nya kunskaper, intressanta forskningsrön, nya och gamla bekantskaper och spännande möten under en hel vecka i september.

Med hjälp från hela landet, och även från utlandet, har vi nu fått möjlighet att bjuda ett varierat, spännande och ”radiologiskt” program som borde tillfredsställa de flesta. Jag vill passa på att tacka alla som på olika sätt bidragit till att fylla Conventum med kunskaper, teknik och sociala aktiviteter, för en gångs skull lever Örebro inte upp till namnet – gnällbältet. Humöret är på topp och vi längtar efter Er.

Vi hoppas kunna bjuda Er på en både lärorik, sportig, matnyttig och underhållande röntgenvecka - så sätt på datorn, surfa in på www.rontgenveckan.se och känn Er sådär riktigt hjärtligt välkomna till Örebro i september.

För hela organisationskommittén

Torbjörn Andersson



Program Röntgenveckan 2006 18-22 september i Örebro

För mer detaljer se www.rontgenveckan.se

Tisdag 19 September

Tisdag 10.00 - 12.30

Nationella rekommendationer för kontrastmedelsanvändning.

Arbetsgruppen för nationella rekommendationer för kontrastmedelsanvändning

Moderator: Peter Aspelin, professor,

10.00 - 10.05 Inledning.

Peter Aspelin, professor

10.05 - 10.40 Dokumentöversikt. Riktlinjer kontrastmedelsinducerad njurskada, metformin, dialys .

Ulf Nyman, docent

10.40 - 10.55 Acetylcystein som profylax – vad säger djävulens advokat?.

Mikael Hellström, professor

10.55 - 11.15 Paus

Moderator: Mikael Hellström, professor

11.15 - 11.30 Högviskösa iso-osmolära kontrastmedel vid njurinsufficiens? - en "dåres" försvarstal!

Peter Aspelin, professor,

11.30 - 12.00 Riktlinjer kontrastmedelsreaktioner, extravasering, graviditet, amning, tyreoidaefunktion, feokromocytom, myastenia gravis.

Peter Björkdal, överläkare.

12.00 - 12.30 Paneldiskussion

Risk och händelseanalys – när hur och varför Kvalitetsutskottet

Moderator: Lillemor Forsberg

Nya bestämmelser - presentation från Socialstyrelsen

Peder Carlsson (preliminärt)

Organisation av avvikelshantering :

Exempel från Lund (Karin Eklund) och Jönköping, Ryhov

(Kerstin Hillergård)

Beskrivning av metod och konkreta fall från Röntgenavdelningen i Lund :

Ulrika Nilsson, Eva Holmedal, Karin Eklund och Catarina Adlercreutz

European guidelines och kvalitet på ländryggsundersökningar

Åse Johnsson och Lillemor Forsberg

Akut ryggdiagnostik - Varför och när, var, hur?

Svensk Förening för Neuroradiologi

Föreläsare:

Mårten Annertz, överläkare, Röntgen, Universitetssjukhuset, Lund

Jessica Bystam, bitr. överläkare, Karolinska Universitetssjukhuset, Solna

Per Grane, överläkare, Karolinska Universitetssjukhuset, Solna

Syftet med denna session är att förmedla erfarenheter och rutiner vid Karolinska Universitetssjukhuset i Solna och vid Universitetssjukhuset i Lund avseende akut ryggdiagnostik.

Hur ser en "Bild och funktionsspecialist" ut efter 5 år? Studierektorsgruppen Del 1

Moderator: Ola Björgell

10.00 - 10.10 Introduktion och presentation

Ola Björgell

10.10 - 10.30 Klin Fys syn på gemensam ST

Håkan Arheden

10.30 - 11.00 SFMR syn på gemensam ST

Katrine Åhlström-Riklund

11.00 - 11.10 Chans att ställa frågor!

11.10 - 11.30 Det här är nya ST!

Hans Hjelmqvist

11.30 - 11.40 Chans att ställa frågor!
11.40 - 12.00 Vårt nya nationella råd
Bo Lindblom-Anna Sundberg
12.00 - 12.30 Paneldebatt med alla föreläsare
Katrine Åhlström-Riklund, Anders Rydh

Ultraljud/Sonograf - kompetensutveckling för Röntgen- sjuksköterskor.

Svensk Förening för Röntgensjuksköterskor

Föreläsare:

Lena Vermin, Sonograf

Tuula Fridell, Sonograf

Sylvie Kaiser, Överläkare barnradiolog

Kent Fridell, Universitetsadjunkt

Lars Thorelius, Överläkare radiolog

MR: Spolar, Parallel imaging

Svensk Förening för Medicinsk Teknik och Fysik / Svensk
Förening för Radiofysik

Grunderna i MR – kort repetition

Per Thunberg, Medicinsk Teknik, Universitetssjukhuset
Örebro

MR-spolar i horisontella och vertikala magnetfält

Marcel Warntjes, CMIV, Linköpings Universitet

Parallel imaging

Per Thunberg, Medicinsk Teknik, Universitetssjukhuset
Örebro

Svensk Förening för Röntgensekreterare

10.00 – 10.45 Att få feedback till sekreterarna – går det?

Nina Lundberg, PhD, eCare AB

10.45 – 11.30 Distansarbete och skrivbyråer – hot eller
möjlighet?

Pål Török, MDinTouch Europe AB

11.30 – 12.00 Röststyrd diktering – när är det läge?

Birgitta Gruvfält, Röntgenkliniken, Karolinska Universitet-
ssjukhuset Huddinge

12.00 – 12.30 Nu kan man arbeta hemifrån på jourtid.

Monica Hjörn, Sahlgreiska Universitetssjukhuset, Mölndal

Tisdag 12.30 - 14.15

Lunch, kaffe och utställning

Tisdag 13.15 - 14.00 Lunchsymposier

Philips: Öppen högfälts-MR - öppnar nya möjligheter här
och nu

Dr Viggo Blomlie, Aleris, Sabbatsbergs Närsjukhus

Clas Aspelin, Philips

Schering: Vasovist - the first blood pool agent
Ralf Lötsch, European Product Manager, Schering AG
Information om Vasovist är det första intravaskulära MR-
kontrastmedlet godkänt för kliniskt bruk i Sverige (april
2006)

Tisdag 14.15 - 15.15

Den ergonomiska röntgenavdelningen

Gemensamt arrangemang

Moderator: Håkan Geijer, docent, Röntgenkliniken, Uni-
versitetssjukhuset Örebro

14.15 – 14.35 Radiologisk ergonomi – hur mår vi egentli-
gen?

Thomas Overmeer, ergonom/leg sjukgymnast, doktorand,
Yrkes- och miljömedicinska kliniken, Universitetssjukhu-
set Örebro

14.35 – 14.55 Röntgensjuksköterskans ergonomi.

Marianne Ekström, röntgensjuksköterska, Röntgenklinik-
en, Universitetssjukhuset i Örebro

14.55 – 15.15 Och hur har radiologerna det?

Henry Lindholm, bitr verksamhetschef, Avd. för Diagn.
Radiologi och Thoraxradiologi, Karolinska Universitetss-
jukhuset, Solna

Datortomografi av tjocktarmen - lätt som en plätt eller skitsvårt?

Gemensamt arrangemang

Moderator: Peter Leander, Universitetssjukhuset MAS
Malmö

Erfarenheter från verksamheten i Motala

Erfarenheter utifrån i dagsläget: 1 700 undersökningar
genomförda. Hur är verksamheten är upplagd, vilken me-
tod har vi valt och varför? Vad är lätt, vad är svårt?

Ulf Björnlert, Röntgenkliniken, Lasarettet i Motala

Missar man cancer med CT colon?

Vad hittade man hos de från de första 1 000 fallen?

Michael Frank, Röntgenkliniken Uddevalla/Lysekil

Bra att packa med i nya ST resväskan!

Studierektorsgruppen Del 2

Moderator: Anders Rydh

14.15 - 14.35 Från korvstoppning till gesällvandring,

SFAMs nya ST-modell.

Annika Eklund-Grönberg

14.35 - 14.55 Ledarskap under ST, Tjörökursen och LML/
Skåne.

Ola Björgell

14.55 - 15.15 ST utbildningen i Europa, Samarbetet med
UEMS.

Anders Rydh

State of the art vascular imaging: Vad vill interventionis- ten veta?

MR, CT och ultraljud.

Seldingersällskapet

Moderator: Rickard Nyman, Uppsala

14.15 - 14.20 Välkommen

Rickard Nyman

14.20 - 14.40 Intravaskulärt ultraljud

Mats-Ola Eriksson

14.40 - 15.00 Vaskulärt ultraljud

Bertil André

15.00 - 15.20 CT/DT angiografi

Martin Delle

DT-tekniken, en teknik i förändring/metoder, utbildning.

Svensk Förening för Röntgensjuksköterskor, CT-
föreningen

14.15 - 14.35 Läns gemensam CT-verksamhet i
Västerbotten

Birgit Simu, Röntgensjuksköterska

14.35 - 15.00 PET-CT en ny teknik för röntgen-
sjuksköterskor

Tora Sundin, Röntgensjuksköterska

15.00 - 15.15 CT-utbildningar och kurser -
hur lär jag mig mer?

Madeleine Leidner, Röntgensjuksköterska

15.15 - 15.45 Årsmöte CT-föreningen

MR: Perfusion och diffusion.

Svensk Förening för Medicinsk Teknik och Fysik / Svensk

Förening för Radiofysik

Linda Knutsson, Avd. f. Medicinsk Strålningsfysik, Lunds
Universitetssjukhus

Svensk Förening för Röntgensekreterare

14.15 - 15.15 Hur kan funktioner i RIS stödja kvalitén?

Utvecklingen av röststyrd diktering.

Tisdag 15.15-16.00

Kaffe och utställning

Tisdag 16.00 - 17.00

Den ergonomiska röntgenavdelningen.

Gemensamt arrangemang

Moderator: Håkan Geijer, docent, Röntgenkliniken,
Universitetssjukhuset Örebro

16.00 - 16.20 Sekreterarna - den klassiska dator-
arbetsplatsen.

Lisbeth Lindgren, Klinikassistent, Universitetssjukhuset i
Örebro

16.20 - 16.30 Belysning av ljusproblemet.

Curt Hiding, arbetsmiljöingenjör, Landstingshälsan i
Örebro

16.30 - 16.50 Den goda arbetsplatsen.

Karin Svedberg, företagssjukgymnast och Curt Hiding,
arbetsmiljöingenjör, Landstingshälsan i Örebro

16.50 - 17.00 Paneldiskussion

Fritt forum

Studierektorsgruppen Del 3

16.00 - 17.00 Chans att ställa frågor till studierektorsgrup-
pen inom SFMR

Kom och prata fritt med oss om ST och utbildning!

Ola Björgell Anders Rydh

State of the art vascular imaging: Vad vill interventionis- ten veta?

Seldingersällskapet

Moderator: Rickard Nyman

16.00 - 16.20 MR angiografi

Håkan Ahlström

16.20 - 16.40 Interventionistens undran?

Lars Lönn

16.40 - 17.00 Paneldiskussion, frågor och avslut med sammanfattning

Från hallmattan till röntgenbordet - Höftfrakturprojekt i Göteborg

Svensk Förening för Röntgensjuksköterskor

Föreläsare:

Ingela Wennman, Akutsjuksköterska

Gunilla Tornberg, Narkossjuksköterska

Inger Lundqvist Vec, Röntgensjuksköterska

MR på landet med 1 Tesla

Svensk Förening för Röntgensjuksköterskor

Föreläsare:

Jan-Åke Nilsson, Röntgensjuksköterska

Janet Grayson, Röntgensjuksköterska

Digitala detektorer: En titt runt hörnet

Svensk Förening för Medicinsk Teknik och Fysik / Svensk

Förening för Radiofysik

Föreläsare:

Helene Dérand, XCounter AB, Sweden

Mats Danielsson, Mamea/Sectra Imtec AB

Tisdag 19.00 - 20.30

Invigning av Röntgenveckan

Svenska Kammarorkestern, bildspel av Jan-Peter Lahall
Högstidsföreläsning: Degenerative Disorders of the Vertebral Column, Donald Resnick.

Utnämning av hedersmedlemmar i SFMR:

Professor Donald Resnick, University of California, San Diego, USA

Professor Peter J. Ell, UCL University College London Hospitals NHS Trust, England

Professor Kjell Jonsson, Lunds universitet

Tisdag 20.30 c:a

Mingel på utställningen på Coventum.

Italiensk buffétallrik, dryck och så småningom musikunderhållning i puben med Olaus Blues Band Mullhyttan, en lokal sensation.

Onsdag 20 September

Onsdag 08.30 - 10.00

Telemedicin

Gemensamt arrangemang

Telemedicine plugin - "En förlängning av den egna organisationen"

Johnny Eriksson ADB & Tele Örebro Läns Landsting

"On call" - Röntgenjour på distans - erfarenheter från ett pilotprojekt,

Hans Billing, TelemedicineClinic Barcelona

OMNIVIS-Workshop OmniVill

Gemensamt arrangemang

Ulf Nyman och Peter Björkdahl

Fria föredrag

Svensk Förening för Medicinsk Radiologi

Moderator: Lott Bergstrand, Karolinska Universitetssjukhuset Solna

08.30-08.45 Lågdos datortomografi kan ersätta buköversikt vid akut buksmärta.

Håkan Geijer, Birger Persson, Per Ingverud och K-W Beckman, Universitetssjukhuset, Örebro

08.45-09.00 Program för adekvat kirurgisk och radiologisk utredning av icterus.

Bo Sigstedt, Erik Svartholm, Pirkko Lackström, Länssjukhuset Ryhov, Jönköping

09.00-09.15 MR-undersökning av lever och gallvägar med MultiHance® och Primovist® - en jämförande dynamisk studie på friska försökspersoner.

Nils Dahlström^{1,3}, Torkel Brismar², Anders Persson¹, Örjan Smedby¹ och Nils Albiin², Linköpings universitet¹; Karolinska Universitetssjukhuset Huddinge²; Hudiksvalls sjukhus³

09.15-09.30 Datortomografiskt vägledda punktioner utförda med frihandsteknik och med ett nytt punktionshjälpmedel - en jämförande fantomstudie

Anders Magnusson, Björn Alpe, Maria Lönnemark, Eva Radecka och Hans Raland, Akademiska sjukhuset, Uppsala

09.30-09.45 Histopatologiska njurförändringar efter angiografi av njurartär med jod och gadolinium kontrastmedel i en grismodell

Barbara Elmståhl¹, Peter Leander¹, Derek Grant², Richard Doughty², Ulf Nyman³, Chun-Ming Chai¹, Torsten Almén¹, Malmö¹; Oslo, Norge²; Trelleborg³
09.45-10.00 Bildstrategier vid diagnostik av gallgångssten från ett ERCP-perspektiv. En evidensbaserad analys.
Bo Lindberg, Karolinska Universitets sjukhuset, Huddinge, Stockholm

Svensk Förening för Muskuloskeletal Radiologi

Bone and Cartilage Injury; Rotator Cuff of the Shoulder: New Developments.
Donald Resnick, University of California, San Diego, USA.

Binjurar – klinik och diagnostik.

Svensk Uroradiologisk Förening / SURF
Moderator: Kjell Geterud, verksamhetsöverläkare och Mikael Hellström, professor, Avd för Radiologi, Sahlgrenska Universitetssjukhuset, Göteborg
Vad radiologen bör veta om klinisk bild och behandling
Bo Wängberg, docent, överläkare, Avd för Kirurgi, Sahlgrenska Universitetssjukhuset, Göteborg
Radiologisk diagnostik, incidentalom
Mikael Hellström, professor, Avd för Radiologi, Sahlgrenska Universitetssjukhuset, Göteborg
Benigt eller malignt?
Lilian Hammarstedt, specialistläkare, Avd för Radiologi, Sahlgrenska Universitetssjukhuset, Göteborg
Nuklearmedicinska metoder - något att ha?
Anders Sundin, professor, Avd för Radiologi, Akademiska Sjukhuset, Uppsala:
Diskussion

Ungt Forums Fallpresentationstävling

Moderator: Sophia Zackrisson Ordförande Ungt Forum
Jury: Peter Aspelin, Stockholm, Ola Björgell Malmö
Anemi och hosta hos icke rökare
Anna Mood, ST-läkare, Röntgenkliniken, Universitetssjukhuset Örebro
The bowels are not what they seem
Erik Thimansson, ST-läkare, Röntgen, Kungälv's sjukhus
Bröstmärtor och dyspné, en vanlig diagnos?
Marianna Gardarsdottir, ST-läkare, Diagnostisk Radiologi, Sahlgrenska Universitetssjukhuset Göteborg

Fel plats- fel kön
Magdalena Ring, ST-läkare, Diagnostiskt centrum för bild- och funktionsmedicin, Universitetssjukhuset MAS, Malmö
Hemoptys och hosta hos rökare
Wolfgang Krauss, ST-läkare, Röntgenkliniken, Universitetssjukhuset Örebro
En klurig knäknöl
Johan Henriksson, ST-läkare Röntgenkliniken, Karolinska Universitetssjukhuset Solna

Presentation av kandidat- och magisteruppsatser.

Svensk Förening för Röntgensjuksköterskor
08.30 - 08.45 Förberedelsemetoder för patienter inför urografi
Karim Ben Fredj
08.45 - 09.00 En jämförelse av röntgentekniker vid njurundersökningar med datortomografi och konventionell röntgen.
Susanne Arvidsson, Röntgensjuksköterska
Yvonne Granström, Röntgensjuksköterska
09.00 - 09.20 Patienters upplevelse av att genomgå datortomografiundersökning.
Maria Ekholm Röntgensjuksköterska
09.20 - 09.40 Flebografi eller ultraljud vid djup ventrombos? – en studie i tillförlitlighet, för- och nackdelar.
Åsa Christina Olson, Röntgensjuksköterska
Berit Björkman, Röntgensjuksköterska
09.40 - 10.00 Sjuksköterskors uppfattning av kvalitetssäkring
Margareta Jensen Lundqvist, Röntgensjuksköterska

Lågdos CT.

Svensk Förening för Medicinsk Teknik och Fysik / Svensk Förening för Radiofysik
Föreläsare:
Mikael Gunnarsson, Radiofysikavdelningen, Universitetssjukhuset UMAS, Malmö
Kerstin Ledenius, Avd. för Radiofysik, Sahlgrenska Universitetssjukhuset, Göteborg

Svensk Förening för Röntgensekreterare

08.30 - 09.15 Vad händer med Medicinska sekreterarutbildningen på Örebro Universitet?

Kerstin Nilsson, Prefekt vid ESI, Örebro Universitet
09.15 – 10.00 Vidareutbildning på distans. - Demonstration av en ny möjlighet
Peter Langlot, Studierektor vid ESI, Örebro Universitet

Den äldre patienten

Svensk Förening för Röntgenundersköterskor
Föreläsare: Pia Wagesjö, Göteborg

Onsdag 10.00 - 10.45
Kaffe och utställning

Onsdag 10.45 - 12.30

Hur röntgar man en elefant? - Veterinärradiologiskt symposium.

Gemensamt arrangemang
Moderator: Torbjörn Andersson, Röntgenkliniken, Örebro
Diagnostik i djurparken
Bengt Ole Röken, Kolmårdens djurpark
Veterinärmedicinsk bilddiagnostik - hur är det möjligt?
Margareta Uhlhorn, Statens Lantbruksuniversitet, SLU, Uppsala
Djur, det är strålande patienter!
Per Eksell, Statens Lantbruksuniversitet, SLU, Uppsala
CT och MR på hästar
Henrik Nyberg, Bilddiagnostik, Skara

OMNIVIS-Workshop OmniVill

Gemensamt arrangemang
Ulf Nyman och Peter Björkdahl

Svensk Förening för Muskuloskeletal Radiologi

Glenohumeral Joint Instability.
Donald Resnick
Sven Ahlbäckföreläsningen: Menisci of the Knee: Patterns of Failure.
Donald Resnick

Årsmöte Svensk Uroradiologisk Förening

Att vara ST-läkare / Nya jourssystem.

Ungt Forum.
10.30 - 11.00 Ångest från andra våningen
David Collin, Röntgenkliniken, Sahlgrenska sjukhuset, Göteborg
11.00 - 11.10 Prisutdelning fallpresentationstävlingen
11.15 - 12.00 Nya jourssystem/anpassning till EU.
Sophia Zachrisson

Röntgensjuksköterskans kompetensområden.

Svensk Förening för Röntgensjuksköterskor
Paneldebatt:
Peter Dorbell, Vec Röntgensjuksköterska
Helen Milde, Röntgensjuksköterska
Mia Wennerstrand, Samordnare akutdivisionen, röntgensjuksköterska
Lena Vermin, Sonograf

Detta har du inte hört om ultraljud! Utvecklingsmöjligheter inom diagnostiskt ultraljud

Svensk Förening för Medicinsk Teknik och Fysik / Svensk Förening för Radiofysik
Föreläsare: Per-Åke Olofsson, Medicinsk Teknik Universitetssjukhuset MAS, Malmö

Svensk Förening för Röntgensekreterare

10.45 – 11.30 Vilka utbildningar finns för sekreterare nationellt och vilka önskemål finns med perspektiv på framtiden?
Helena Zander-Ögren, Ordförande Sveriges Läkarsekreterarförbund
11.30 – 12.00 En klinikchefs syn på röntgensekreterarens arbetsuppgifter och utbildningsbehov inför framtiden.
Sture Sandqvist, Klinikchef, Röntgenkliniken, Karlskoga lasarett.
12.00 – 12.30 Paneldebatt

Intervention Neuroradiologi

Svensk Förening för Röntgenundersköterskor
Föreläsare: Per Jonasson, överläkare, Umeå

Onsdag 12.30 - 14.15
Lunch, kaffe och utställning

13.15 - 14.00 Lunchsymposier
Philips: Revansch för röntgen med 3D
Lars Hedström, Johan Sangell, Philips

Onsdag 14.15 - 15.15

Hur röntgar man en elefant? - Veterinärradiologiskt symposium.

Gemensamt arrangemang

Moderator: Torbjörn Andersson, Röntgenkliniken, Örebro
CT och MR på hästar forts....

Henrik Nyberg, Bilddiagnostik, Skara

CT och MR av hund och katt - när och hur? Några erfarenheter efter tre års användning på Regiondjursjukhuset Strömsholm

Martin Rapp, leg vet. Regiondjursjukhuset i Strömsholm

Posterutställning

Bedömning av posters och utnämning av "Bästa poster"

Jury: Karin Eklund Lund, Peter Hochbergs Lund och Per Thunberg Örebro

Posters:

Utvärdering av dubbelsidig bildplatteläsare vid lung-röntgen på för tidigt födda barn

Carlander Anna, Båth Magnus, Steneryd Karin, Söderberg Jonas och Hansson Jonny. Sahlgrenska Universitetssjukhuset, Göteborg

Utvärdering av extra kopparfiltrering vid digital barn-röntgen

Dalmo Johanna, Söderberg Jonas, Jönsson Mats och Båth Magnus. Sahlgrenska Universitetssjukhuset, Göteborg

MR-signal, rather than tendon volume, correlates to pain and functional performance in chronic Achilles tendinopathy

Gärden Anna, Bruno Jolanda, Movin Tomas, Kristoffersen-Wiberg Maria, Shalabi Adel. Karolinska Universitetssjukhuset, Huddinge / Karolinska Institutet, Stockholm

3D rekonstruktioner förbättrar detektionen av stenosis i transplanterade

Hagen Gaute, Wadström Jonas och Magnusson Anders. Akademiska sjukhuset Uppsala

Cholangiocarcinom med magnetisk resonans spektroskop på galla

Lindberg Bo, Broome Ulrika, Dolenko Brian, Arnelo Urban, Smith Ian, Bzabeh Tedros och Albiin Nils. Karolinska Universitets sjukhuset, Huddinge

Diagnostiskt panorama hos patienter med makroskopisk hematuri som undersökts med CT

Sjöblom Malin, Dahlman Pär, Radecka Eva och Magnusson Anders. Uppsala Akademiska Sjukhus, Uppsala

Förändringsarbete i Radiologi Västerbotten, läns-gemensam sektion Medicinsk Dokumentation

Wenggren Sam, Klingstedt Asta, Sandgren Anki, Kapstad Camilla, Edström Elisabeth och Gustavsson Ulrika. Radiologi Västerbotten

Barnet på röntgen

Örnberg Gunnela, Öhman Annika, Viklund-Eriksson Lena, Persson Eleonor, Wännström Agneta, Bengtsson Annika, Zdunek Anna-Maija. Radiologi Västerbotten

Från hallmattan till röntgenbordet- höftfrakturprojekt i Göteborg

Wennman Ingela, Tornberg Gunilla, Lundqvist Inger, SU/Mölndal, Mölndal

Så gick vi från analogt till digitalt arbetssätt i Jönköping

Nordberg Berit, Länssjukhuset Ryhov, Jönköping

Bestämning av underbensvolym med datortomografi

Strid Lena, Bergelin Eva, Jan-Erik Angelhed, Sahlgrenska akademien Göteborgs universitet, Göteborg

Årsmöte Svensk Förening för Muskuloskeletal Radiologi

Finns "incidentalom" i lungor, binjurar och lever?

Svensk Förening för Thoraxradiologi.

Moderator: Åse Allansdotter Johnsson, Sahlgrenska Universitetssjukhuset, Göteborg

Fokus lungor

Sven Göran Fransson, Universitetssjukhuset, Linköping

Marianne Boijesen, Sahlgrenska Universitetssjukhuset, Göteborg

Fokus binjurar och lever

Lilian Hammarstedt, Sahlgrenska Universitetssjukhuset, Göteborg

Diskussion

Årsmöte Ungt Forum

Tema: Vad döljer sig i värkande leder?

Svensk Förening för Röntgensjuksköterskor

14.15 - 14.45 Varför beställer reumatologer så mycket röntgen?

Marie Vallgård, Överläkare reumatolog, Örebro

14.45 - 15.15 Röntgendiagnostik av den onda leden.

Frank Christiansen, Överläkare radiolog, Örebro

Digital mammografi - teknik.

Svensk Förening för Medicinsk Teknik och Fysik / Svensk Förening för Radiofysik

Erfarenheter av digitala mammosystem

Bernt Lindroth, Medicinsk Teknik och Fysik, Centrallasarettet, Växjö

Georg Matscheko, Enheten för medicinsk strålningsfysik, Länssjukhuset Kalmar

Bengt Hemdal, Radiofysikavdelningen, Universitetssjukhuset MAS, Malmö

Några nyheter inom sjukvårdsjuridiken:

Svensk Förening för Röntgensekreterare

Kerstin Bergman, Prope Lex AB, jurist och tidigare kanslichef i sjukvården inom Stockholms läns landsting

MRSA och andra fula bakterier - basal hygien

Svensk Förening för Röntgenundersköterskor

Inga Zetterqvist, Hygiensjuksköterska, Universitetssjukhuset i Örebro

Onsdag 15.15 - 16.00

Kaffe och utställning

Onsdag 16.00 - 17.00

Årsmöte Svensk Förening för Medicinsk Radiologi

Aktuella forskningsprojekt följt av Årsmöte

Svensk Förening för Thoraxradiologi.

Fria föredrag

Svensk Förening för Röntgensjuksköterskor

16.00-16.15 Ett strålande yrke - en biografi med bilden i fokus

Siw Andersson, Universitetsadjunkt

16.15-16.30 Barnet på röntgen

Lena Viklund-Eriksson, Röntgensjuksköterska

16.30-16.45 Nettbasert studie i MR! Tidens flexibla undervisningsform för yrkesaktive?

Benny Ehrnholm, Högskolelektor, Trondheim, Norge

Visualisering

Svensk Förening för Medicinsk Teknik och Fysik / Svensk Förening för Radiofysik

Att skapa en bild av tusen

Claes Lundström, CMIV, Linköpings Universitet

Svensk Förening för Röntgensekreterare

16.00 - 16.30 Regler för datajournalen: Vårdregisterlagen

Kerstin Bergman, Prope Lex AB, jurist och tidigare kanslichef i sjukvården inom Stockholms läns landsting

16.30 - 17.00 PCI vid hjärtinfarkt - Alla talar om PET - men hur funkar det?

Håkan Geijer, Docent, Röntgenkliniken Örebro

Årsmöte Svensk Förening för Röntgenundersköterskor

Onsdag 19.30 -

Middag med underhållning

New Orleans-kväll på Conventum. Cajunmiddag med underhållning av Sveriges Jazzband.

Torsdag 21 September

Torsdag 08.30 - 10.00

PET / CT - "Grundkurs för vanligt folk"

Gemensamt arrangemang

Moderator: KW Beckman, Universitetssjukhuset Örebro

08:30-08:35 Introduktion

K-W Beckman, Sjukhusfysiker, Örebro

08:35-09:30 PET/CT på grundläggande nivå

Hans Lundqvist, professor, Uppsala

09:30-10:00 Vad ska man tänka på när man skapar ett PET-centrum?

Hans Lundqvist, professor, Uppsala

OMNIVIS-Workshop OmniVill

Ulf Nyman och Peter Björkdahl

Årsmöte Svensk Förening för Gastrointestinal Radiologi

Mammografi.

Svensk Förening för Radiologisk Bröstdiagnostik

Moderator: Edward Azavedo, Stockholm

08.30–08.50 Socialstyrelsens Nationella Riktlinjer för Bröstcancervård

G Svane, Stockholm

08.50–09.05 EUSOBI / EAR / ESR – Guidelines

E Azavedo, Stockholm

09.05–09.30 Värdet av MR vid kontroll av patienter med hereditär belastning för bröstcancer

G Müller, Göteborg

09.30–10.00 Ultraljud med kontrastmedel

A Saracco, Sthlm

Årsmöte Svensk Förening för Röntgensjuksköterskor

SSI-anmälningar.

Svensk Förening för Medicinsk Teknik och Fysik / Svensk Förening för Radiofysik

Föreläsare:

Börje Sjöholm, Avdelningen för Sjukhusfysik, Universitetssjukhuset, Örebro

Anja Almén, Statens Strålskyddsinstitut, Stockholm.

Medicintekniska datornätverk - säkert eller funktionellt?

Svensk Förening för Medicinsk Teknik och Fysik / Svensk Förening för Radiofysik

08.30 - 08.50 Regelverket i gränslandet mellan tillverkare och användare

Stig Hallgren, Medicinsk Teknik, Universitetssjukhuset, Örebro

08.55 - 09.35 Nätsektionering – en fallstudie

Annette Andersson, Länsverksamhetschef Radiologin i Värmland

Bo Nilsson, MTV Karlstad

Erland Wernersson, IT-enheten Karlstad

09.40 - 10.00 Riktlinjer för MIDS (Medicintekniska InstrumentDatasytem)

Per Aceberg, Svensk Förening för Medicinsk Teknik och Fysik

Svensk Förening för Röntgensekreterare

08.30 – 09.15 Vad visade den senaste KomRev rapporten?

Anki Eriksson, AABS – Offentlig verksamhet, Ernst&Young

09.15 – 10.00 Läkarsekreterarens roll - nu och i framtiden

Helena Zander-Ögren, Ordförande Sveriges Läkarsekreterarförbund

Interventionella undersökningar och behandling av perifera kärl

Svensk Förening för Röntgenundersköterskor

Ann Wigelius, överläkare, Umeå

Torsdag 10.00 - 10.45

Kaffe och utställning

Torsdag 10.45 - 12.30

PET / CT – Teknik

Gemensamt arrangemang

Moderator: KW Beckman, Universitetssjukhuset Örebro

10:45-11:15 Mera att tänka på när man skapar ett PET-centrum

Hans Lundqvist, professor, Uppsala

11:15-11:45 Hur väljer man bland PET/CT-system?

Agneta Gustafsson, sjukhusfysiker, Linköping

Cathrine Jonsson, sjukhusfysiker, Stockholm

11:45-12:15 Vad väntar runt hörnet avseende teknik- och farmaka?

Hans Lundqvist, professor, Uppsala

12:15-12:30 Tid för frågor

Bemötandets etik och praktik

Gemensamt arrangemang

Föreläsare: Gill Croona, universitetslektor

OMNIVIS-Workshop OmniVill

Gemensamt arrangemang

Ulf Nyman och Peter Björkdahl

Levermetastaser vid colorektal cancer. Teleradiologisk multidisciplinär konferens av patienter med levermetas-

taser vid colorektal cancer.

Svensk Förening för Gastrointestinal Radiologi.

Moderator: Nils Albiin, Karolinska universitetssjukhuset Huddinge:

Inledning: Nils Albiin, Anders Dolk

Patientfall: Diagnostik och behandling av synkrona och metakrona levermetastaser vid colorektal cancer diskuteras utifrån patientfall.

Paneldeltagare i Örebro: Lennart Blomqvist, onkologisk radiologi och MRT; Anders Dolk, colorektal kirurgi; Bengt Isaksson, leverkirurgi, Bertil Leidner, DT; Pehr Lind, onkologi; Laszlo Mihocsa, ultraljud och radiofrekvensablation.

Via telemedicinsk länk från Karolinska Huddinge: Karolinska universitetssjukhusets multidisciplinära team för behandling av leversjukdomar : Nick Edsberg, radiologisk presentation; Ulf Jersenius, klinisk presentation; Åke Andrén-Sandberg, leverkirurgi; Nikos Kartalis, radiologi; Lars Lundell, leverkirurgi; Antti Oksanen, hepatologi; Johan Permert, leverkirurgi; Gunnar Söderdahl, levertransplantation.

Konklusioner och "Take Home Messages": Ur colorektalkirurgens (Anders Dolk), onkologens (Pehr Lind), leverkirurgens (Lars Lundell) och radiologens (Lennart Blomqvist) synvinkel.

Avslutning: Nils Albiin

Mammografi.

Svensk Förening för Radiologisk Bröstdiagnostik

Moderator: Bedrich Vitak, Linköping

10.45–11.15 Corebiopsier, teknik mm

S Abdsaleh, Uppsala

11.15–11.40 Enkätundersökning av selekterade kvinnor i ett screeningprogram

Ann Petersen och Marie Lyckman-Svanberg Stockholm

11.40–12.00 Digital mammografi i Småland

E Thurffjell, Nässjö

12.00–12.20 Förstoringar – digitalt eller direkt ?

E Thurffjell, Nässjö

12.20–12.30 Frågestund och diskussion

Distribution, bild- och patientinformation utanför röntgen

Svensk Förening för Medicinsk Teknik och Fysik / Svensk Förening för Radiofysik

10.45 - 11:30 Bilder och svar utanför röntgen – distribuerat system

Johnny Eriksson, ADB&Tele, Örebro

11.30 - 12.00 Telemedicin möjligheter och risker

Hans Billing, Medicinskt ansvarig Telemedicine Clinic, Barcelona

12:00 - 12.30 Teleradiologi, erfarenheter på den Europiska arenan

Johnny Eriksson, ADB&Tele, Örebro

Svensk Förening för Röntgensekreterare

10.45–11.45 Nationell patientöversikt – nuläge och framtidsvisioner

Anita Eriksson-Pallinder, VD, Carelink

11.45–12.30 Presentation av ett projekt "Strukturerat förbättringsarbete"

Anki Sandgren, Sektionsledare, Medicinsk dokumentation, Radiologi Västerbotten, Umeå

Undersköterskans roll från 70-talet fram till idag

Svensk Förening för Röntgenundersköterskor

Pia Wagesjö och Christin Bäckbro, undersköterskor, Göteborg

Torsdag 12.30 - 14.15

Lunch, kaffe och utställning

13.15 - 14.00 Lunchsymposier

Philips: Klinisk PET/CT med Time of Flight

Stefan Thunberg, Philips

Schering: Primovist DVD - ett nytt utbildningsverktyg för lever MR

Peter Kilander, Produktchef, Schering Nordiska

Genomgång, råd & tips. Alla deltagare erhåller en utbildnings-dvd.

Torsdag 14.15 - 15.15

PET / CT, Kejsarens nya kläder? - Kliniska tillämpningar
Gemensamt arrangemang

Moderator: Katrine Åhlström Riklund, Norrlands universitetssjukhus, Umeå
14.15–15.15 Recent Trends and Clinical Applications: PET CT in Cancer
Professor Peter J. Ell. FMedSci Dr HC, Institute of Nuclear Medicine, UCL University College London
Hospitals NHS Trust

Pediatrika höjdpunkter och fallgropar.

Svensk Förening för Pediatrik Radiologi
Moderator: Ulla Ullberg, överläkare, Astrid Lindgrens barnsjukhus, Stockholm
Programpunkter:
Lärorika patientfall från barnröntgenavdelningarna vid Drottning Silvias barn- och ungdomssjukhus i Göteborg, Lunds Universitetssjukhus och Astrid Lindgrens barnsjukhus i Stockholm presenteras och diskuteras.

Mammografi.

Svensk Förening för Radiologisk Bröstdiagnostik
Moderator: Gunilla Svane
14.15–14.40 Problem i ett screeningprogram
B Vitak, Linköping
14.40–15.00 Förbättring av CC-bilder
M Ternström, Göteborg
15.00–15.15 Highlights med ultraljud
D Ulitzsch, Sthlm

Hetare än hett inom oral och maxillofacial radiologi: Cone beam CT

Svensk Förening för Odontologisk Radiologi
14.15 - 15.00 Cone beam CT - vad är det? Erfarenheter av Accuotomo
Professor Hans-Göran Gröndahl
15.00 - 15.15 Information om ProMax
Jens Hendrén Planmeca

Digital bildoptimering

Svensk Förening för Röntgensjuksköterskor
Jan Persliden, Chefs fysiker, Örebro

Röntgensjuksköterskans forskningsområden

Svensk Förening för Röntgensjuksköterskor

Föreläsare:
Erna Törnqvist Universitetsadjunkt
Inga Persson Universitetsadjunkt
Bodil Andersson Universitetsadjunkt

CT - Nya tekniker.

Svensk Förening för Medicinsk Teknik och Fysik / Svensk Förening för Radiofysik
Dual Source - the new technology in CT
Thomas Flohr, PhD, Siemens Medical Solutions, Forchheim

Svensk Förening för Röntgensekreterare

14.15–14.45 Otrampad mark ger möjlighet till utveckling.
Susanne Timdahl och Mona Sandgren, projektledare
14.45–15.15 Presentation av Drop-in projekt på mammoenheten, Universitetssjukhuset MAS
Föreläsare från Mammoenheten UMAS

Undersköterskans yrkesroll i Danderyd

Svensk Förening för Röntgenundersköterskor
Katarina Svensson och Ing-Marie Halvorsen, undersköterskor, Danderyd

Torsdag 15.15 - 16.00
Kaffe och utställning

Torsdag 16.00 - 17.00

PET / CT, Kejsarens nya kläder? - Kliniska tillämpningar

Gemensamt arrangemang
Moderator: Katrine Åhlström Riklund, Norrlands universitetssjukhus, Umeå
16.00–16.30 PET and PET/CT in cardiac applications
Professor, Director Juhani Knuuti, Turku PET Centre, Finland
16.30–17.00 PET/CT in the context of radiation therapy
Med Dr Michail Plotkin, Klinik für Strahlenheilkunde, Universitätsklinik Charité, Berlin, Tyskland

Pediatrika höjdpunkter och fallgropar.

Svensk Förening för Pediatrik Radiologi
Moderator: Ulla Ullberg, överläkare, Astrid Lindgrens barnsjukhus, Stockholm

Årsmöte. Svensk Förening för Radiologisk Bröstdiagnostik

Hetare än hett inom oral och maxillofacial radiologi: Cone beam CT

Svensk Förening för Odontologisk Radiologi

16.00 - 16.30 Erfarenheter av NewTom

Övertandläkare Karin Näsström

16.30 - 17.00 Erfarenheter av iCat

Övertandläkare Per Nelvig

Mammografi

Svensk Förening för Röntgensjuksköterskor

15.45 - 16.00 Mammografienheten/SU informerar invandrarkvinnor

Lisbeth Agerling, Röntgensjuksköterska

16.00 - 17.00 Radiograffaglige erfaringer fra et digitalt brystsenter

Evelyn Fevang Haugen, Avd radiograf, Tønsberg

Reidun Glomstein, Radiograf, Tønsberg

Forskningsprojekt. Radiologisk informatik - ett nytt forskningsområde

Svensk Förening för Röntgensjuksköterskor

Moderator: Nina Lundberg, Universitetslektor

Föreläsare:

Kerstin Hillergård Röntgensjuksköterska

Kent Fridell Universitetsadjunkt

Wiveca Larsson Universitetsadjunkt

Lars Lindsköld T.f. Funktionsägare radiologi

Marianne Selim Vec Röntgensjuksköterska

CT - new technology

Svensk Förening för Medicinsk Teknik och Fysik / Svensk

Förening för Radiofysik

David Platten, Clinical Scientist, King's College Hospital, London.

Årsmöte Svensk Förening för Röntgensekreterare (SFFR)

Undersköterskans yrkesroll, Diskussion

Svensk Förening för Röntgenundersköterskor

Torsdag 19.30

Dags för final

Festmiddag på Conventum. Prisutdelning. Musikalisk underhållning med förhoppningsvis stigande kvalitet och tryck - vi tror det blir en oförglömlig afton.

Fredag 22 September

Fredag 08.30 - 10.00

Quo Vadis RIS och PACS? Nationell patientöversikt och andra IT-projekt.

Gemensamt arrangemang

Moderatorer: Torbjörn Andersson och Johnny Eriksson, Örebro

Walking the talk of interoperability

Anita Eriksson Pallinder, VD, Carelink

Carelink och radiologin - hur påverkas vi?

Lotta Holm Sjögren, Carelink

Datortomografi - Alladins nya lampa? Tankar från missionärer och visionärer.

Svensk Förening för Medicinsk Radiologi

Moderator: Anders Persson, CMIV, Linköping

08.30-09.15 MSCT-Angiography (including CM application strategies)

Prof. Joachim Wildberger, Associate Professor, Chief Consultant, Department of Diagnostic Radiology, University of Technology Aachen

09.15-10.00 Pediatric CT

Prof. Joachim Wildberger

Barnen - våra yngsta patienter.

Svensk Förening för Röntgensjuksköterskor

08.30 - 09.00 Barns upplevelser av miktionsurethrocytografi (MUCG)

Gunnela Örnberg, Röntgensjuksköterska

09.00 - 09.30 10 tricks för en lyckad MUCG

Gunvor Sandberg, Röntgensjuksköterska

09.30 - 10.00 Den radiologiska utredningen vid urinvägsinfektioner hos barn

Ammi Åderman, Röntgensjuksköterska

Pia Orvestad, Röntgensjuksköterska

Svensk Förening för Röntgensekreterare

Studiebesök på sekretariatet, Röntgenkliniken, Universitetssjukhuset Örebro.

Svensk Förening för Röntgenundersköterskor

Ultraljudsundersökning av patellar- och hälsenan - undersökning och behandling
Lars Öhberg, överläkare, Norrlands universitetssjukhus Umeå

Fredag 10.00 - 10.45
Kaffe och utställning

Fredag 10.45 - 12.30

Quo Vadis RIS och PACS? - Svenska radiologiprojekt på gång

Gemensamt arrangemang

Moderatorer: Torbjörn Andersson och Johnny Eriksson, Örebro

Prepare to share, it's all about care
Moving one level up!!!

Lars Lindsköld. Hälso- och sjukvårdsavdelningen, Västra Götalandsregionen

Why did the dinosaurs die out?

Could it be that they were not cost effective enough or were they too slow to move

Mikael Wintell, IT-chef Västra Götalandsregionen

Ibland vill man dela med sig...

Informationsutbyte idag mellan röntgenavdelningar

Johan Henriksson, Radiolog Karolinska Sjukhuset.

Utbyte av icke radiologisk information

Cecilia Halvardson, Landstinget Sörmland

Datortomografi - Alladins nya lampa? Tankar från missionärer och visionärer.

Svensk Förening för Medicinsk Radiologi

Moderator: Anders Persson, CMIV, Linköping

10.45-11.30 Cardiac CT

Prof. Cristoph Becker, Associate Professor Section Chief Body CT and PET/CT, Department of Clinical Radiology University Hospital Grosshadern

11.30-11.50 Clinical Experience with Dual Energy CT

Prof. Cristoph Becker

11.50-12.20 New application areas and Workflow for CT

Anders Persson, CMIV, Linköping

12.20-12.30 Questions

Ultrasound in Radiology – how to go from malpractice to practice?

Svensk Förening för Medicinsk Radiologi

Michael Bachman-Nielsen, Rikshospitalet Köpenhamn

Barnen - våra yngsta patienter.

Svensk Förening för Röntgensjuksköterskor

10.30 - 10.50 Anhörigas upplevelser av information, vän-tetider och omvårdnad vid deras barns röntgenundersökning på barnröntgen

Lise Andersen, Röntgensjuksköterska

10.50 - 11.10 Från 500 gram till tonåring

Christin Spångberg, Röntgensjuksköterska

11.10 - 12.10 Diagnostik av barnlungor

Hedvig Wahlgren, Överläkare radiolog

12.10 - 12.30 Hur lätt är det att optimera bort en diskret skelettskada?

Sandra Lawler, Röntgensjuksköterska

Svensk Förening för Röntgensekreterare

Studiebesök på sekretariatet Röntgenkliniken Universitetssjukhuset i Örebro.

Nefrostomi

Svensk Förening för Röntgenundersköterskor

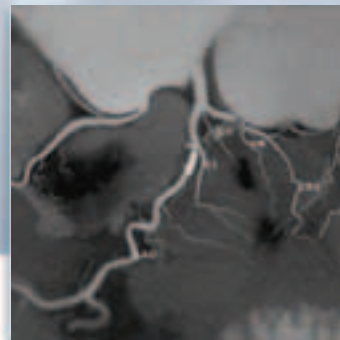
Eva Jönsson Undersköterska Västerås

Sima Madide Röntgensjuksköterska Västerås

Jakob Svanberg Överläkare Västerås

Fredag 12.30

Röntgenveckan 2006 avslutas



Avancerad diagnostik för alla behov

Philips Brilliance CT finns för alla sjukhus med allt från 6 till 64-kanaler. Med Brilliance CT täcks behovet av såväl konventionella som mycket avancerade undersökningar med unika programvaror som:

- Cardiac comprehensive, med helt automatiserad framtagning av kranskärlen
- Virtuellt coloskopi, med bl.a. granskningsfunktionen "Filet view" och möjlighet till datorstödd polypdetektering
- Advanced brain perfusion, med "Summary maps" för automatisk beräkning av blödningens omfattning vid stroke

Dessutom är arbetsstationens och datortomografens användargränssnitt exakt lika, vilket underlättar det dagliga arbetet.

Välkommen att kontakta oss för ytterligare information: philips.medicin@philips.com
www.medical.philips.com/se

PHILIPS
sense and simplicity

KONGRESSMEDDELANDEN

Här följer en förteckning rörande möten och kongresser i vilka föreningens ledamöter uppmanas delta. Uppgifterna är hämtade ur en förteckning som Torbjörn Andersson numera har ansvaret för. .

Du hittar fler kurser och kongresser på
www.svenskradiologi.se

..... 2006

18-22 September 2006

Röntgenveckan 2006, Conventum i Örebro

Information:

www.rontgenveckan.se

21-23 September 2006

ESMRMB 2006, European Society for Magnetic Resonance in Medicine and Biology, Warsawa, Polen

Information:

ESMRMB Office
Neutorgasse 9/2a
AT- 1010 Vienna, Austria
Tel: +43 1 535 13 06
Fax: + 43 1 535 70 41
office@esmrm.org
www.esmrm.org

2-7 oktober 2006

Kurs i Neuroradiologi, Ayia Napa/Sandy Bay, Cypern

Information:

Anna Söderpalm
Neuroradiologiska kliniken
Karolinska Universitetssjukhuset
171 76 Stockholm
Tel: 08 5177 3438
E-mail: anna.soderpalm@karolinska.se

www.sfnr.org
www.ipuls.se/ipulskurs.asp?CourseID=2372

3-4 Oktober 2006

Medicinteknikdagarna 2006, Uppsala

Information:

Akademikonferens, Uppsala

Tel: 018 - 67 10 03

e-post: mtdag@akademikonferens.uu.se

www.mtf.nu

5-6 Oktober 2006

Kurs i MR-angiografi, Sollentuna

Uppsala universitet anordnar tillsammans med GE Healthcare en kurs i MR-angiografi på Bergendal Kurs och Konferens, Sollentuna den 5-6 oktober 2006.

Information:

Kurssekreterare Kjerstin Ädel
Röntgendivisionen
Akademiska sjukhuset
751 85 Uppsala
Tel: 018 - 611 97 47
Fax: 018 - 611 47 63
E-post: kjerstin.adel@akademiska.se

5-7 Oktober 2006

Management in Radiology, Budapest, Ungern

Information:

Antonio Santoro
Via Antonio Lotti,
163 00124 Rome - Italy
Tel +39 339 7261050
Fax +39 06 50934250
email: mir@ewgmr.org
www.ewgmr.org

11-14 Oktober 2006**Dysfagisymposium i Malmö**

Information:

Logoped Margareta Bülow, med dr,
Röntgenavdelningen,
Universitetssjukhuset MAS,
205 02 Malmö.
Tel 040-338866,
e-mail: margareta.bulow@med.lu.se

Anmälan senast 6 sept 2006 till Eva Prahl, Röntgenavdelningen, Universitetssjukhuset MAS, 205 02 Malmö,
e-mail: eva.prahl@med.lu.se
www.rontgen.mas.lu.se

15-20 Oktober 2006**Women's Imaging in Wine Country, FSM Inn & Spa, Boyes Hot Springs, California, USA**

Information:

Radiology Postgraduate Education,
3333 California St, Suite 375
San Francisco, CA 94143-0629
Tel: +1 415-476-5731
Fax: +1 415-476-9213
cme@radiology.ucsf.edu
www.radiology.ucsf.edu

16-18 Oktober 2006**Fortbildningskurs i Head & Neck Radiologi, Göteborg**

Information:

Lotta Robertsson
Avdelningen för Radiologi
Bruna Stråket 11, SU / Sahlgrenska
413 45 Göteborg
Tel 031 3427677
liselotte.robertsson@xray.gu.se
www.ipuls.se

17-20 Oktober 2006**Kurs i ultraljudsteknik, Lunds tekniska högskola**

Information

Tomas Jansson, tel. 046 222 75 24
e-post: tomas.jansson@elmat.lth.se
Magnus Cinthio
tel. 046 222 97 86
e-post: magnus.cinthio@elmat.lth.se

20-21 Oktober 2006**European Society Cardiac Radiology, Aten, Grekland**

Information:

ESCR OFFICE
Tel: +43 1 535 50 93
Fax: +43 1 535 50 93 445
Email: office@escr.org
www.escr.org

22-27 Oktober 2006**WFNMB - World Federation of Nuclear Medicine & Biology, Seoul, Korea**

Information:

Ju-Hyoung Han (Miss)
Congress Manager
Tel: +82-2-3476-7700, 7715 (Dir.)
Fax: +82-2-3476-8800 / 82-2-762-0580
Mobile: +82-16-9633-6123
Email: wcnmb@koconex.com
www.wfnmb.org/congress2006/index.htm

22-29 oktober 2006**Nordisk kurs i bröstdiagnostik och – terapi, Playa de las Américas, Teneriffa**

Information:

Dieter Ulitzsch
Duray Medical Service
Telefon: +468 96 45 02
E-postadress: dieter@.se
www.duray.se

23-27 Oktober 2006**Kurs i basal skettradiologi, Universitetssjukhuset, Örebro**

Information:

Ewa Nyström,

Universitetssjukhuset Örebro,

Administrativ service

Telefon 019-602 37 05

E-post: ewa.nystrom@orebroll.se

www.orebroll.se/uso/page_____21705.aspx

25-27 Oktober 2006**Avancerad MR av hjärnan – kliniska applikationer. Universitetssjukhuset i Lund**

Information:

Eva Hallberg, tel 046-177030

eva.hallberg@skane.se

Titti Owman, , tel 046-173550,

titti.owman@med.lu.se

Bild- och Funktionsdiagnostiskt Centrum,

Universitetssjukhuset, 221 85 Lund

www.ipuls.se

29 Oktober - 4 November 2006**2006 Nuclear Science Symposium, Medical Imaging Conference, San Diego, Calif. USA**

Information:

Christina Sanders

Tel: +1 925 424 6055

E-mail: sanders13@llnl.gov

www.nss-mic.org/2006

7-9 November 2006**MR inom odontologisk diagnostik. Fysik och kliniska applikationer. Universitetssjukhuset i Lund****Radiology, Ljubljana, Slovenien**

Information:

Titti Owman, Tel 046 17 35 50

eller

Eva Hallberg, MR-avdelningen

Universitetssjukhuset

221 85 Lund

Tel: 046 - 17 70 30

Fax nr: 046 12 18 37

8-11 November 2006**Mammography Education Inc. Course, Istanbul Turkiet**

Information:

Yıldız Posta Cad. No: 17/4 34394, Esentepe, Istanbul

- Turkey

Tel : +90-212 347 63 00

Fax : +90-212 347 63 63

E-mail : dekon@dekon.com.tr

Web : www.dekon.com.tr

21-22 November 2006**Regelverk för strålskydd inom medicinsk verksamhet, SSI, Stockholm**

Information:

Andrea Wolde

Statens strålskyddsinstitut,

171 16 Stockholm, 08-729 71 43

andrea.wolde@ssi.se

IPuls Kurs nr: 20060230

www.ipuls.se/ipulskurs.asp?CourseID=3014

26 November - 1 December, 2006**92nd Meeting Radiological Society North America (RSNA) Chicago, Ill., USA**

Information:

Mr Merle Hedland, RSNA, 1415 W 22nd Street, Tower B,
Oak Brook, Ill 60521, USA

Fax +1 630 571 78 37

reginfo@rsna.org

www.rsna.org

3-8 December 2006 Practical Imaging Warm Up - from Head to Toe: CT, MRI and Intervention, Virgin Islands

Information:

Radiology Postgraduate Education,
3333 California St, Suite 375
San Francisco, CA 94143-0629
Tel: +1 415-476-5731
Fax: +1 415-476-9213
cme@radiology.ucsf.edu
www.radiology.ucsf.edu

..... 2007

17-19 Januari 2007

Skandinavisk MDCT-kurs, LarvikNorge

Information:

Postboks 52
3251 LARVIK
Norge
Tel: +47 97 47 40 42
Epost: post@larvik-kurs.no
www.larvik-kurs.no

28 Januari - 4 Februari 2007

MRT - Grunderna och Basal Klinik, Teneriffa, Kanarieöarna

Information:

Ylva Christensen,
Inst. Sekr.,
Diagnostisk Radiologi,
Karolinska Universitetssjukhuset Solna,
SE-17176 Stockholm
Tel.+46(0)8-5177 16 19
Fax +468 5177 6000;
ylva.christensen@karolinska.se
www.karolinskaeducation.ki.se

9-13 Mars 2007

European Congress of Radiology, Wien, Österrike

Information:

ECR office Neutorgasse 9/2a
AT - 1010 Vienna, Austria
Tel:+43-1 533 40 64

24-30 Mars 2007

39th International Diagnostic Course in Davos, Schweiz

Theme: Diseases of the Heart & Chest, incl. Breast

Information:

IDKD, Bellerivestrasse 42,
CH-8008 Z rich, Switzerland
Tel: +41 44 384 93 30
Fax +41 44 384 93 39
idkd@congressorg.ch
www.idkd.ch Fax:+43-1 533 40 649
office@ecr.org
www.myecr.org

1-5 April 2007

27th Annual Course in CT, MRI and PET, The Gleneagles Hotel, Perthshire, Scotland

Information:

Nina Gibbs
London CT Course Ltd
Secretariat Office
The British Institute of Radiology
36 Portland Place
London W1B 1AT
Tel: +44 (0)20 7307 1411
Fax: +44 (0)20 7307 1414
E-mail: ctmricourse@bir.org.uk
www.ctmricourse.co.uk

Mer information om dessa och andra kurser och kongresser finner Du på:
www.sfmr.se



Omöjliga MR-patienter? Inte med en Signa HDx från GE.


Parkinson-patienter • Diabetespatienter med dålig cirkulation • Kvinnor som behöver bilateral bröstscanning vid ett och samma tillfälle • Barn som inte kan hålla sig stilla.
En gång i tiden kallade man dessa för svårscannade patienter.

Idag är de rätt och slätt patienter, tack vare High Definition och rörelsekorrektion. Välkommen till nya Signa HDx!



GE imagination at work

Snabbare än ett mänskligt hjärta!



SOMATOM Definition

SOMATOM Definition är världens första och enda datortomograf med dual source, ett helt unikt koncept med två röntgenrör och två detektor-system. Med detta koncept möjliggör Siemens för första gången undersökning av alla patienter – oberoende av patientens tillstånd, storlek och hjärtfrekvens – med mycket hög bildkvalitet.

Detta har gett stor uppmärksamhet världen över – redan nu får du över 34 000 träffar på google om du söker på SOMATOM Definition! Rekord för en datortomograf? Läs mer på: www.siemens.com/SOMATOMDefinition

www.siemens.se/medical

SIEMENS
medical