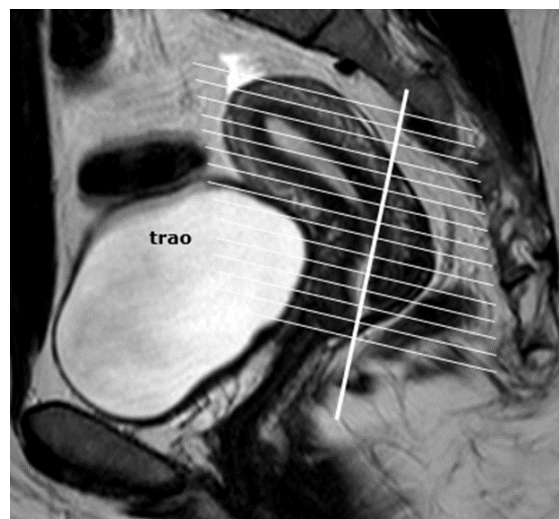


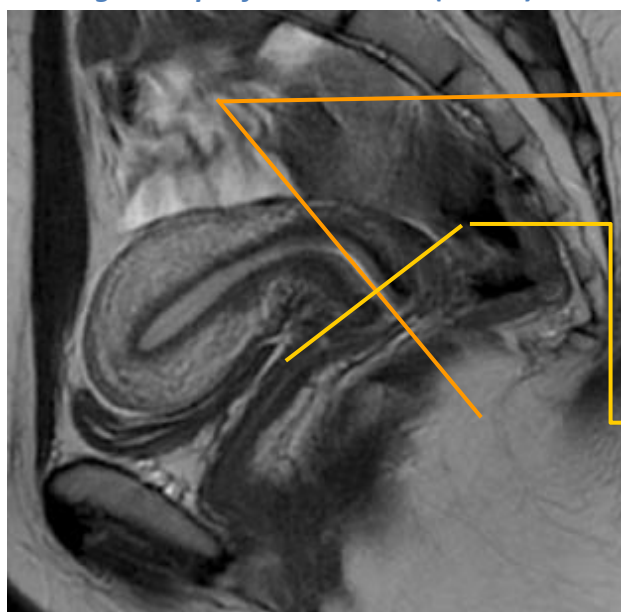
Appendix, Bilaga 1. MR-protokoll vid gynekologiska frågeställningar – bildexempel för instruktion

MR CERVIX

T2 TSE sag - lilla bäckenet ut till sidoväggarna:



Vinklingsexempel för invinklade (oblika) bilder:



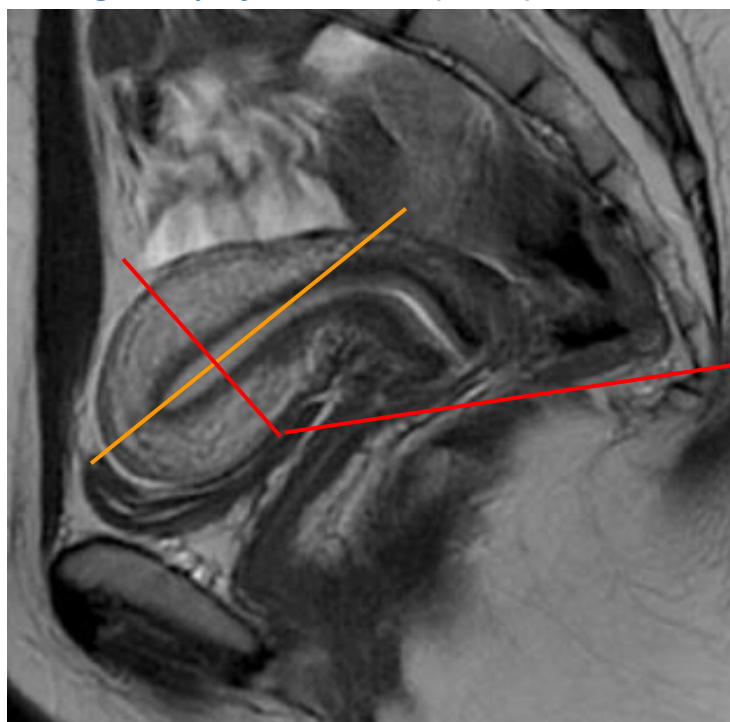
Cor-oblique¹ - vinklad efter längdaxel av cervix

Trans-oblique¹ - vinklad vinkelrätt mot längdaxel av cervix

¹Kan valfritt utföras som invinklad i 1 eller 2 plan genom cervix (kan vara ante/posteroverterad – dextro/sinistroverterad, i det här fallet ligger cervix rakt anteverterad)

MR CORPUS

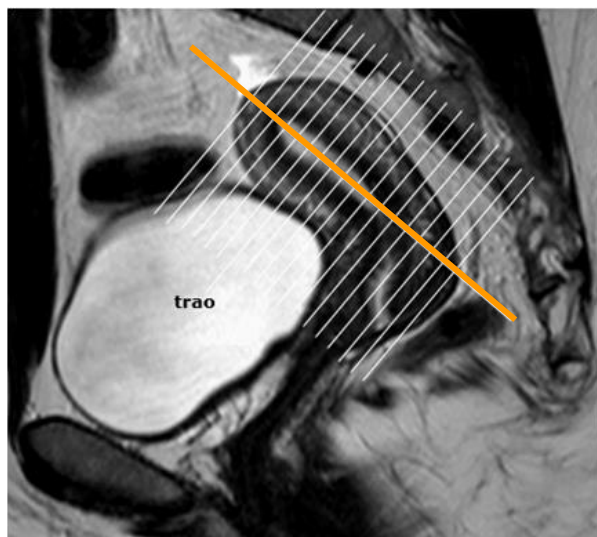
Vinklingsexempel för invinklade (oblika) bilder:



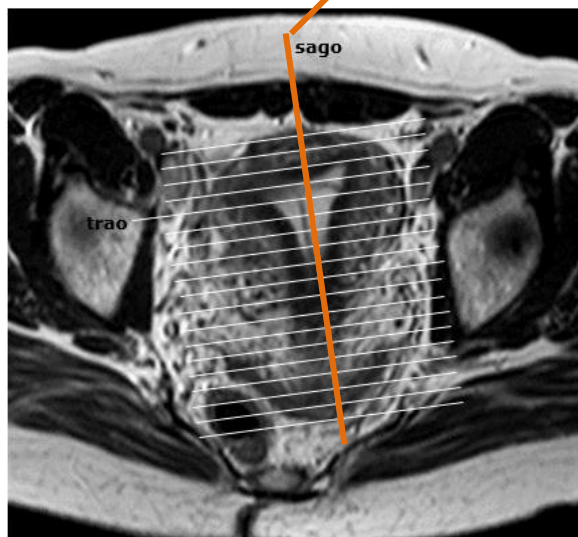
Trans-oblique¹ - vinklad vinkelrätt mot längdaxel av corpus(cavitet)

¹Kan valfritt utföras som invinklad i 1 eller 2 plan genom corpus; (ante/posteroflektad – dextro/sinistroflektad, i fallet ovan rakt anteflektad corpus, i fallet nedan anteflektad dextroponerad corpus)

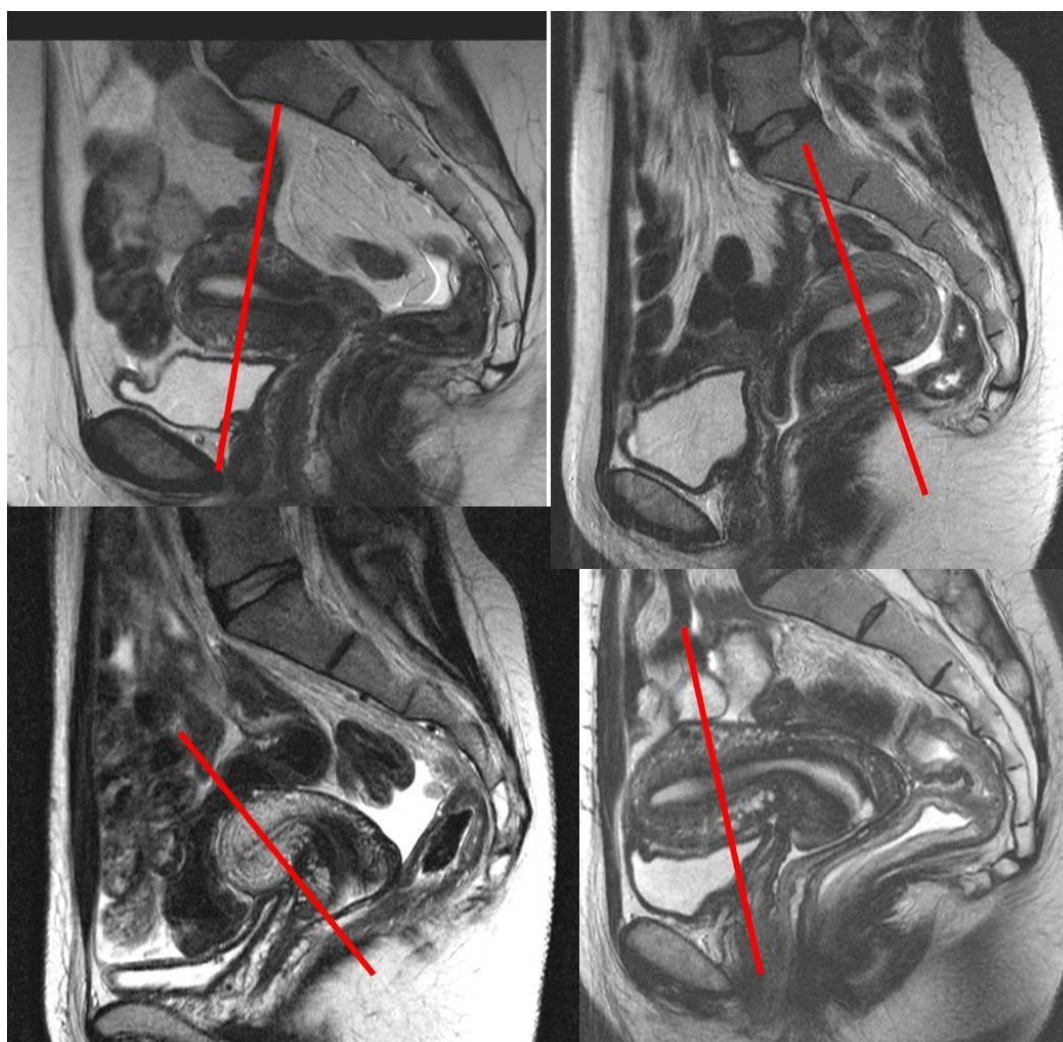
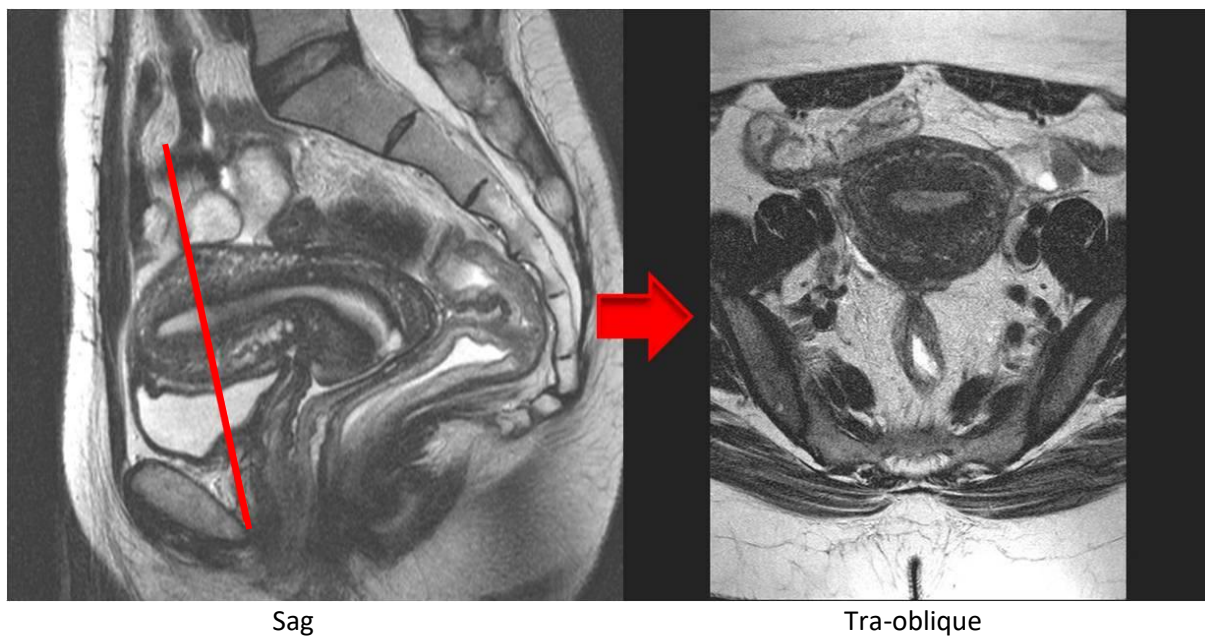
Sag-oblique¹ - vinklad efter längdaxel av corpus



Sag



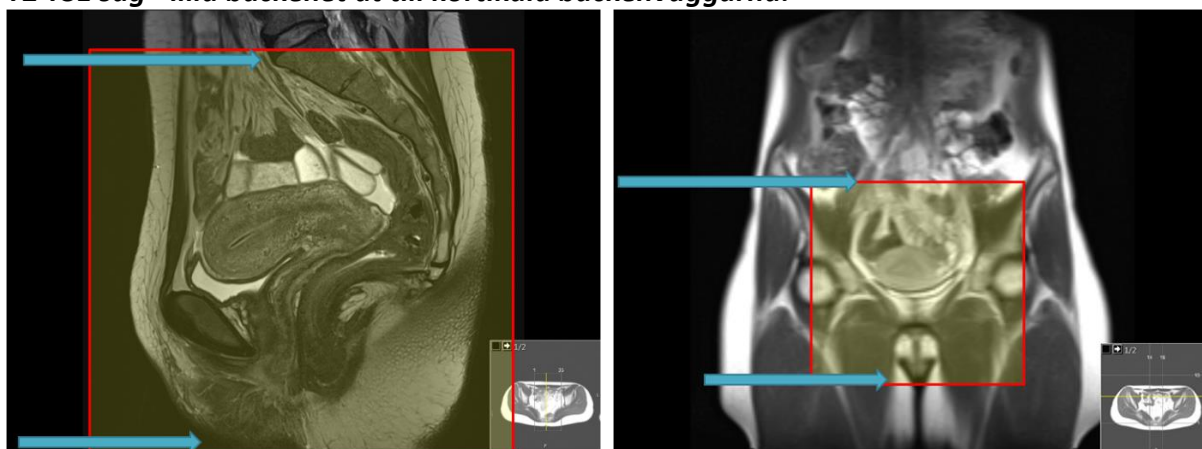
Trans



Exempel på hur man får anpassa invinkling genom corpus beroende på hur corpus är belägen.

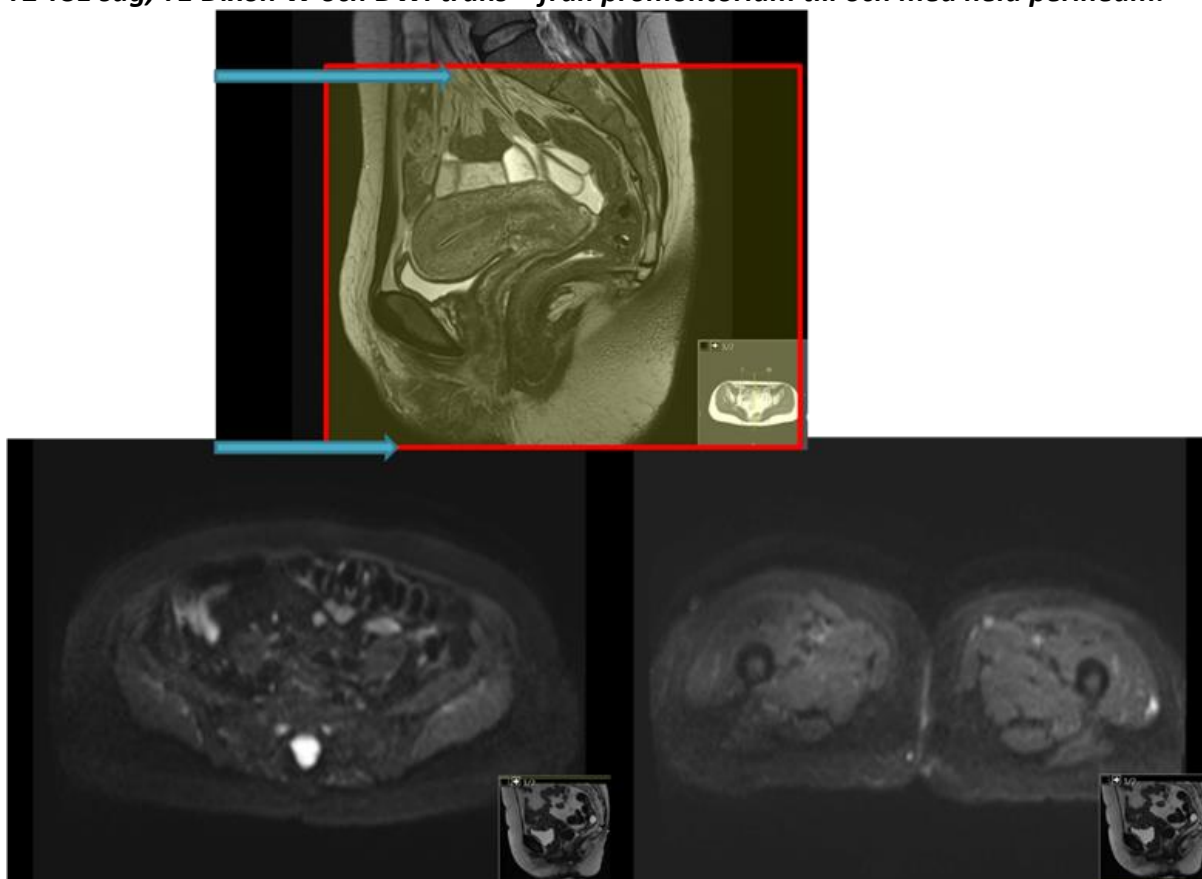
MR VULVA

T2 TSE sag - lilla bäckenet ut till kortikala bäckenväggarna:

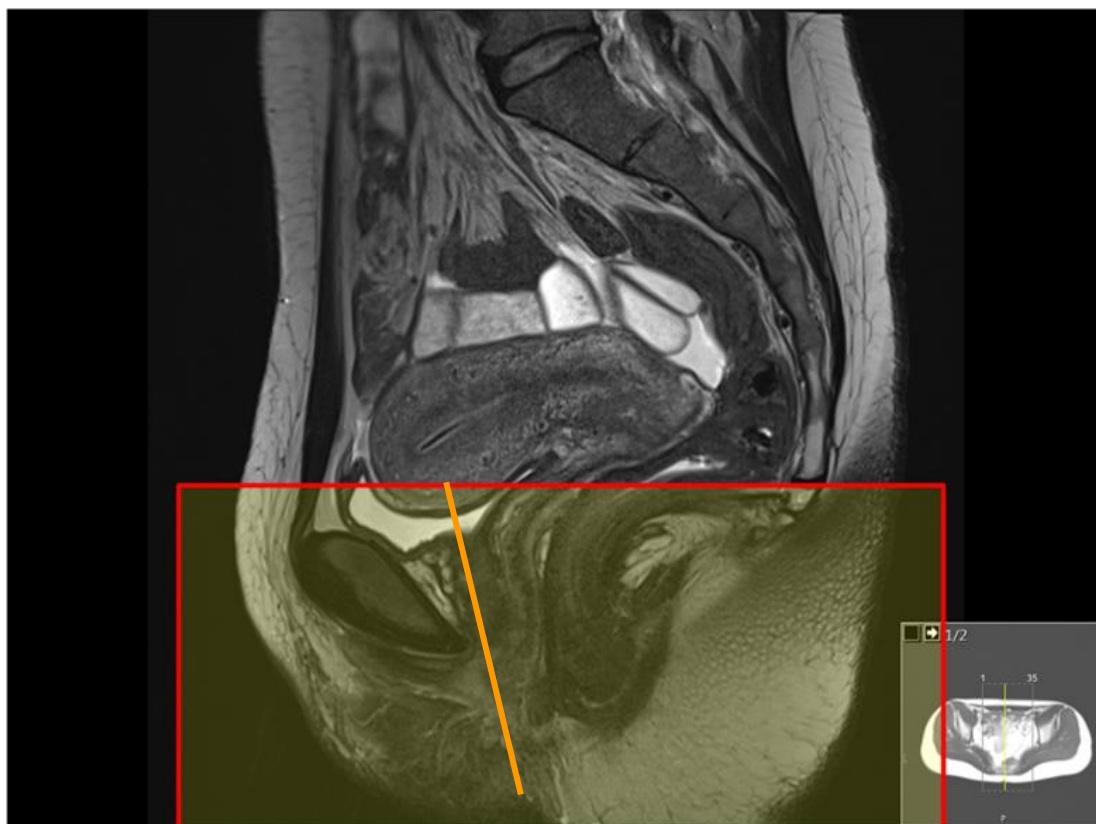


Viktigt att centrera så att hela perineum är med i bildfältet.

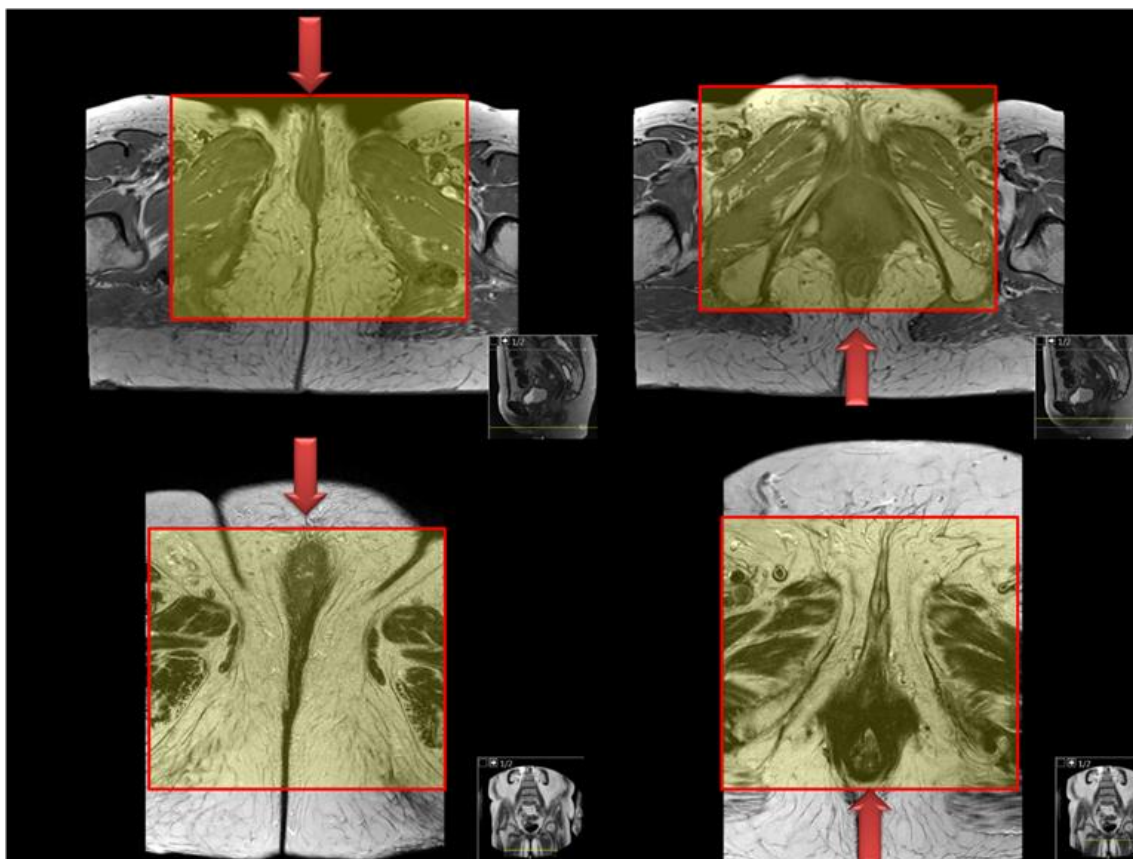
T2 TSE sag, T1 Dixon W och DWI trans – från promontorium till och med hela perineum:



Viktigt att ljumskarna är med i sin helhet.

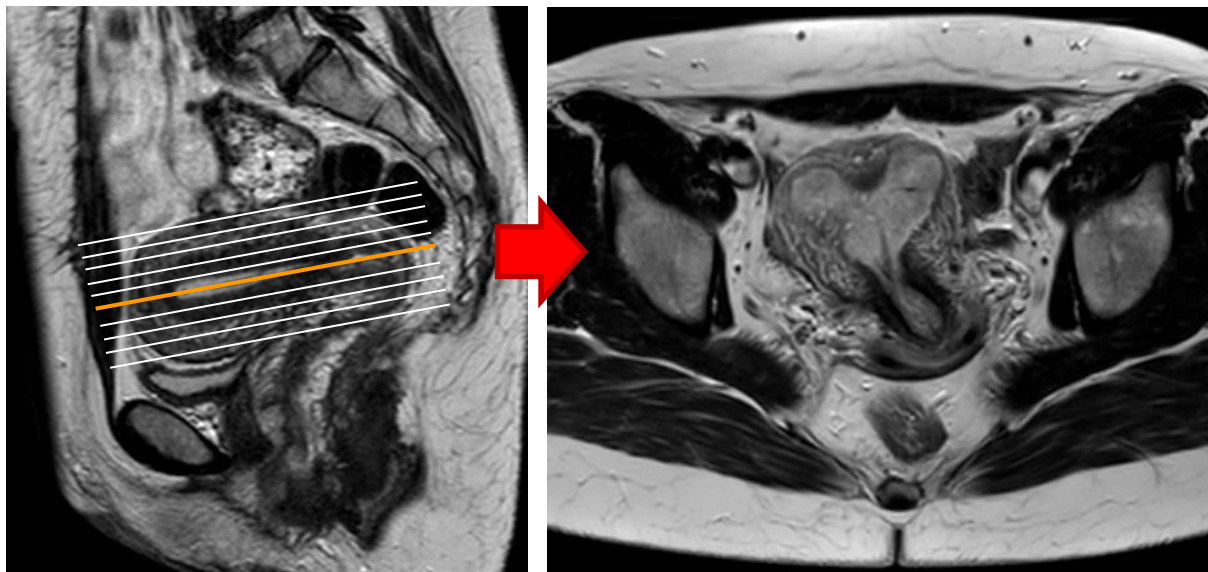


Tra-oblique; vinkelrätt mot uretras ländaxel. Cor-oblique; parallellt med uretras längdaxel.



Tra-oblique (vinkelrätt mot uretras längdaxel) exempel på hur mycket som ska täckas ventralt respektive dorsalt. I regel skall alltid täckas från bakre anus fram till hela vulva/klitoris.

MR UTERUSANOMALIER



Man får anpassa invinkling utifrån livmoderns/uteruskavitets läge. Det är främst bilder såsom den ovan till höger som önskas (med avbildning av kaviteten jämförbar med en hysterosalpingografi (HSG)-undersökning). I det här fallet med en nästan rakt anteverterad livmoder blir en nästan rak transaxial sekvens optimal för att se att det i här fallet rör sig om en uterus arcuata. I andra fall med mer upprätt läge av livmodern kan cor-oblique bli optimal.