

Geriatik 2019

Dorota Religa
Ass. Professor

Karolinska Universitettsjukhuset

Dorota.religa@ki.se



EUGMS 2019 KRAKOW

EUGMS

- Av sammanlagt cirka 45 symposier och seminarier vid EuGMS konferensen var det 12-13 symposier som handlade om frailty/sarkopeni/nutrition/CGA.
- Dessutom var en stor majoritet av utställarna nutritionsföretag som marknadsförde olika kosttillslag med protein för äldre.
- Den tydliga förändring som man ser i EuGMS inriktning under kongressens 15 år långa historia reflekterades i Martin Finbarr's (president of EuGMS) "presidential lecture" som framhöll att geriatriken står inför ett paradigmskifte; från "multimorbidity" till "the frailty-function era".

Träning på sjukhuset

- En av de mer spännande studierna presenterades från en geriatrisk verksamhet i Navarra, Spanien (Martinez-Velilla) där man infört träning för i stort sett alla inskrivna patienter från dag 1. Träningen bestod bland annat av styrka, gång och balans, bl.a. med maskiner (benpress ol).
- Man hade även olika typer av 'tipspromenader' på avdelningen för att patienterna skulle ha skäl för att gå runt på avdelningen och inte ligga i sängen.
- Medelvårdtiden var 8 dagar och interventionsgruppen genomförde i genomsnitt 5 morgon-övningar och 4 em-övningar och förbättrade både fysisk funktion (SPPB och Barthel) och kognition jämfört med kontrollgruppen.

EUGMS

- Forskare verksamma i WHO (Cesari) berättade om hur WHO vill införa begreppen "intrinsic capacity" (egenkapacitet) och "resilience" (motståndskraft) i kunskapsutvecklingen av hälsa för äldre personer. Syftet är att införa mer positivt laddade begrepp i kontrast till begrepp som frailty (skörhet) och sarkopeni (muskelsvikt) som på ett mer traditionellt medicinskt sätt framhåller det sjuka. Dessa begrepp (egenkapacitet och motståndskraft) kan vara mer relevanta för omvårdnad och folkhälsa för äldre än för geriatrisk medicin. Inte desto mindre indikerar sådana termer en inriktning på vården som också är mycket relevant i vår verksamhet för att ge den bästa vården till den äldre geriatriska patienten (vår anm.).

Hypertension

- Hypertension is a risk factor for dementia, but trials of blood pressure lowering therapy with short-term follow-up have shown inconsistent effects on cognitive outcomes. The development of dementia, determined using in-person standardized cognitive assessments, was evaluated in more than 9000 hypertensive adults in the Systolic Pressure Intervention Trial (SPRINT) who were randomly assigned to a more intensive (systolic pressure <120 mmHg) or less intensive (systolic pressure <140 mmHg) goal blood pressure
 - Effects of Intensive Versus Standard Ambulatory Blood Pressure Control on Cerebrovascular Outcomes in Older People (INFINITY). AU White WB, Circulation. 2019 Oct .
 - The effects of 2 levels of 24-hour average systolic blood pressure (BP) on mobility, white matter disease progression, and cognitive function over 3 years
 - patients ≥ 75 years of age with systolic hypertension and magnetic resonance imaging evidence of white matter hyperintensity lesions.
 - randomized to a 24-hour mean systolic BP of ≤ 130 mm Hg (intensive treatment) versus ≤ 145 mm Hg (standard treatment)
 - Primary study outcomes were changes in mobility (gait speed) and accrual of white matter hyperintensity volume after 3 years. Changes in cognitive function (executive processing) and adverse events were also evaluated.
 - Intensive lowering of ambulatory BP reduction in older patients with hypertension did not result in differences in mobility outcomes but was associated with a reduction in accrual of subcortical white matter disease. Over periods > 3 years, a reduction in the accumulation of white matter disease may be a factor in conserving function

The Infectious Diseases Society of America (IDSA) recently released updated guidelines on asymptomatic bacteriuria.

Surgery

- More than 50% of persons over 65 will have some surgery
- Population over 65 accounts for 40% procedures
- <https://riskcalculator.facs.org/RiskCalculator/PatientInfo.jsp>

GSA 2019 November 2019

Strength in Age- Harnessing the Power of Networks

Aging is associated with a loss of complexity in social and biological networks, anatomic structures and physiological processes, leading to frailty and diseases

Complexity loss impair the ability to adapt to stress

Interventions that increase complexity in the lives of older adults
improve functional health

Restoring Healthy Complexity

Single interventions with multisystem effects

Exercise, tai Chi, metformin

Multicomponent interventions: falls, delirium, depression

Dynamic drug delivery: insulin pump

Noninvasive brain stimulation

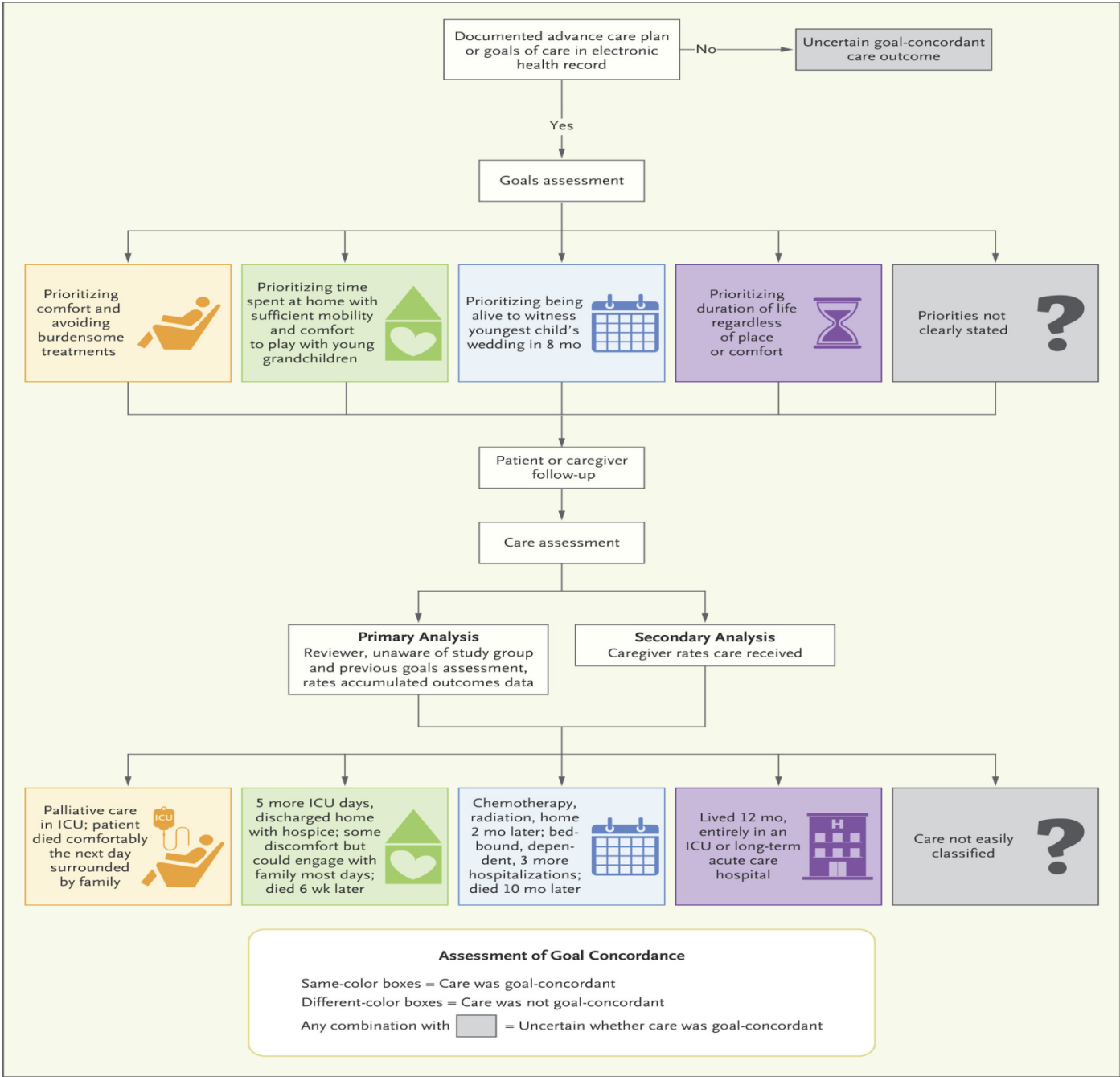
Goal-Concordant Care — Searching for the Holy Grail

Scott D. Halpern, M.D., Ph.D.

NEJM Okt 2019

The importance of delivering goal-concordant care to seriously ill patients is widely recognized.

Yet there are no methods that can reliably and accurately be used to measure whether care that was provided to patients was concordant with their goals.



NEJM 2019 14 Nov

- **Last Song — Sharing
Humanity while
Maintaining
Boundaries**