

Medicinsk åldersbedömning Fel ålder – rätt utredning?

Projektledare Carl-Erik Flodmark

2017-02-03



Åldersbedömning i andra länder

European Asylum Support Office Dec 2013

29 länder dokument

23 länder röntgen hand/handled

22 länder intervjuer

17 länder tandröntgen

15 länder röntgen nyckelben

14 länder tandundersökning

12 länder fysiskt utseende

8 länder pubertetsbedömning

7 länder barnläkarbedömning

6 länder social utredning

5 länder psykologiska test

Krav enligt lagstiftning

Asyllagstiftning

Minst 50% sannolikhet

Brottmål – ”utom rimligt tvivel”

Hög. Minst 90-95% sannolikhet?

Fri bevisvärdering

Domaren pröva bevisningens styrka utan att vara bunden av några lagregler och utan att vara tvingad ställa vissa bevisfakta i särklass (RB 35:1).

Mindre möjlighet till regelmässighet

Svensk Juristtidning 1953 <http://svjt.se/svjt/1953/305>

Åldersbedömning i Sverige idag

Ockulär besiktning av tjänsteman
på migrationsverket

Går ej överklaga

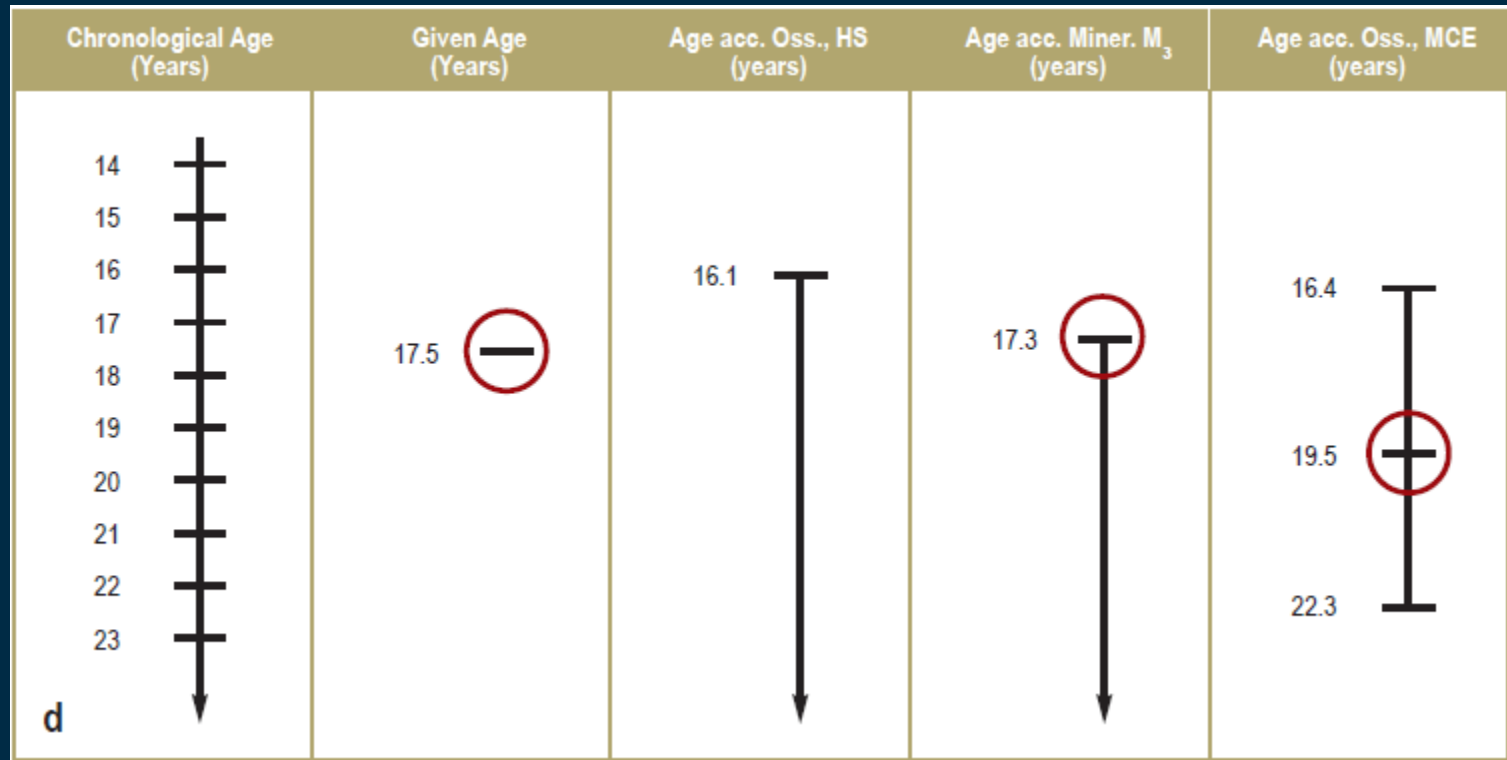
Ändrade villkor som god man, HVB
hem omgående vid "uppskriven"
ålder

Kommun kan begära omprövning
av Migrationsverket

Migrationsdomstol

Dömer enligt asyllagstiftningen

Minimum Age Concept



Hand/handled, tand och nyckelbensundersökning

Schmeling et al. Dtsch Arztebl Int 2016;113:44-50

Principer för värdering av diagnostiska metoder

Samstämmighet mellan olika bedömare

Ska vara minst 80%

Risken att klassa ett barn som vuxen

Högst 10%

Andelen rätt klassificerade

Minst 95% för en vetenskaplig metod

Principer använda i SoS systematiska kunskapsöversikt presenterad april 2016

Metod

MRI (magnetkamera) sökning

547 abstract, 38 fulltext, 19 urval tabell, meta-analys, Grade, Externa experter

Tandsökning

407 abstract, 50 fulltext, 23 tabell, meta-analys, Grade, ~~Externa experter~~

Röntgen undersökning automatisk skelett

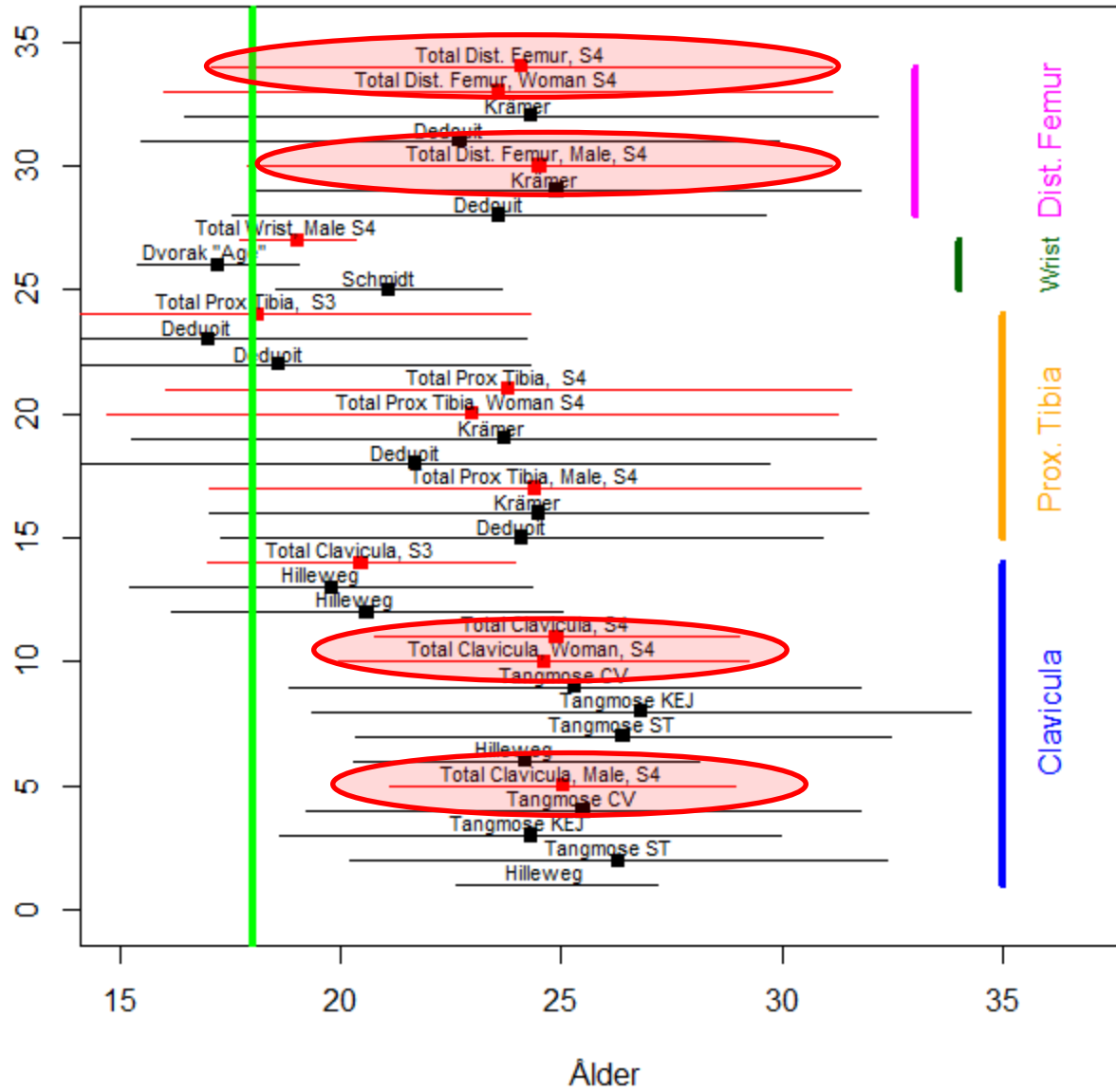
616 Abstract, 28 fulltext, 2 tabell, ~~meta-analys~~, Grade

Tidplan

Referensgrupper februari- mars (SBU, Radiol för)

Slutrapport april

Forest-Plot (95 % CI)



Sammanfattning

- **Bättre avbildningsteknik**
- **Ny analysmodell**
- **Ordnat införande**

Slutsatser (forts 2)

Samstämmighet mellan olika bedömare
Krav 80%

Röntgen tänder 60-85%

Magnetkamera nyckelben 75%

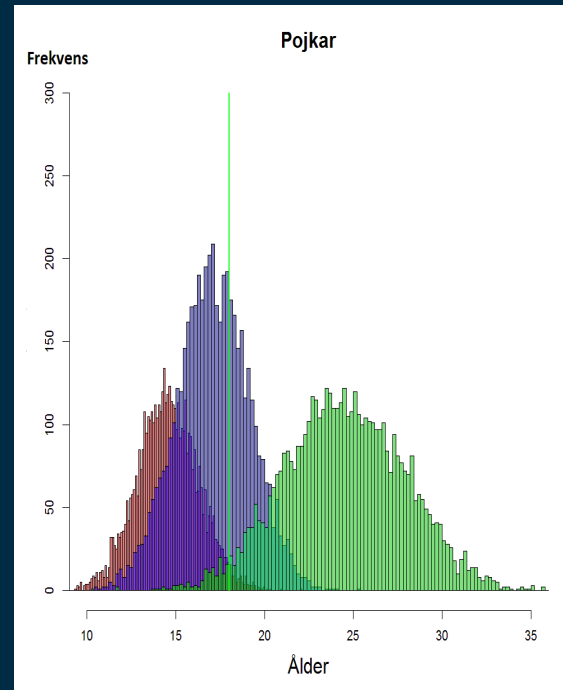
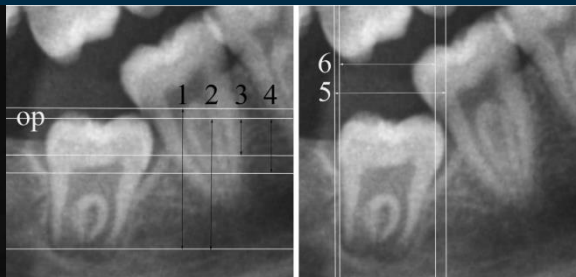
Magnetkamera knäled 85%

Magnetkamera fotled (man/aut) 85%/hög

Magnetkamera hand/handled (man) 96-98%

Röntgen automatisk hand/handled 99%

Åldersbedömning av barn



Metod	Barn	Vuxen	Referens
Röntgen tänder	12%	55%	(Kullman)
Röntgen handled	12,5%	25%	(Thodberg)
Magnetkamera handled	Ej redovisat	Ej redovisat	(Serinelli)
Magnetkamera knäled	3%/7% (p/f)	29%	(metaanalys)

Ny analysmodell

Tänder och händer mognar 17-19 års
åldern

Fotled 21 års ålder

Knäled 24 års ålder

Nyckelben 25 års ålder

Man letar efter tillväxtzonen som
mognar sent så det är säkert man är
vuxen

Ordnat införande

- Med ett ordnat införande baserat på en valideringsstudie kan sannolikt bedömningen förbättras
- Valideringsstudien undersöker
 - Kombination av 5 tillväxtzoner
 - Uppväxtmiljö
 - Bästa sekvens (inställning) för magnetkamera
- SBU har konstaterat att det saknas stöd för bedömning av barnläkare/socialtjänst

Lägesrapport feb 2016

Valideringsstudie ett regeringsuppdrag

- Syfte att fördjupa kunskapen kring åldersbedömning med magnetkamera
- Förfrågan utskickad 14/10 till samtliga universitet och statliga högskolor
- Upphandling MR undersökning ej aktuell

Syfte

Syftet är att se om undersökning med magnetkamera av knäled, fotled och handled i kombination eller var och en för sig kan ge en mer säker åldersbedömning. Ett syfte är att se om hypotesen att en kombination av flera leder där tillväxtzonen sluts vid olika tidpunkter ger en säkrare bedömning är sann.

Socialstyrelsen vill också se hur kön och uppväxtmiljö kan påverka slutningen av tillväxtzoner.

Mål

- att fördjupa kunskapen om metod för åldersbedömning med magnetkameraundersökning hos födda och folkbokförda i Sverige
- att undersöka fyra utvalda tillväxtzoner i knäled och fotled (distala femur, proximala tibia, distala tibia och calcaneus) samt distala radius enskilt eller i kombination med magnetkamera bättre bestämma 18 års gränsen än tidigare forskning visat
- att undersöka hur kön och uppväxtmiljö kan påverka slutningen av tillväxtzoner

Etisk bedömning

Socialstyrelsen 20 april 2016

**Åldersbedömning möjlig under vissa
förutsättningar**

SMER:s bedömning 20/10 2016

- Medicinsk åldersbedömning om dokument ej räcker – ej rutinmässigt
- Metoder med starkast vetenskapligt stöd
- Informerat samtycke
- Integritet respekteras
- Osäkerheter och felmarginaler anges
- Efterlyser fler studier

Designfrågor

**Population: Population från befolkningsregister/
flergenerationsregister**

14,0-14,5 ---- 21,0-21,5 – 8 åldersgrupper

50 pojkar + 50 flickor per åldersgrupp, + 100 för metodtest

Uppväxtfaktorer

Frisk enligt BVC journal som rekvireras i sin helhet

Exklusion

Ej fetma eller övervikt, ej astma

Fetma/övervikt enligt Coles definition 2000 (svensk standard)

Inga läkemedel

Uppväxtmiljö, socioekonomiska faktorer, kön

Arbetsuppgifter

Data management BTH

Epidemiologi – socioekonomi etc BTH

Bildanalys BTH

Monitorering-Karolinska

Radiologi-Karolinska

Åldersbedömning av Rättsmedicinalverket (RMV)

Tilldelningsbeslut 25 januari

Sex regioner

Bedömning av tandålder och
magnetkamera knä

En "gammal" metod och en "ny"

Start första kvartalet 2017

500 undersökningar per månad

Beställes av Migrationsverket hos RMV

Återstående möjliga behov efter asylprocessen

Åldersbedömning inom skolan

Kommunen beslutar
skolplacering?

Skattemyndigheten ändrar
personnummer?

Åldersbedömning för sjukvården

16 årig man/kvinna

20 årig pojke/flicka



www.socialstyrelsen.se