



## Återgivningssamtal

Jag hade hoppats aR  
lärarna hade haQ fel

Det var så skönt aR  
veta men så sorglig...  
nu blev det verkligt.

Vad ska jag nu säga när  
jag kommer hem?



## Återgivning till barn

- Visa att det går att prata om det
- Det finns ett språk
- Det finns ett förhållningssätt





# Hur berättar man om intellektuell funktionsnedsättning?

- Begränsad förmåga att förstå och lära sig olika saker.
  - I skolan kan det vara svårt att lära sig läsa, skriva och räkna och det tar längre tid.
  - Det kan vara svårt att lära sig rutiner eller att förstå tid t ex hur lång tid saker tar eller när det behöver göras.
  - Hemma kan det vara svårt att lära sig praktiska saker som har med hygien, kläder, mat och toalettbestyr.
  - Det kan vara svårt att lösa problem och förstå sammanhang t ex beskriva saker eller det som händer med hjälp av ord och begrepp.



*”När man har det lätt och svårt med de saker som du så kallar men det intellektuell funktionsnedsättning.*

*Intellektuell funktionsnedsättning handlar om hur hjärnan fungerar.*

*Man behöver mer tid och mer hjälp än andra för att lära sig saker. Man kan behöva lära sig på lite olika sätt.*

*Man har känslor som alla människor.”*

*” Man kan inte hjälpa att man har svårt med sakerna som är svåra för dig.*

*Intellektuell funktionsnedsättning handlar om hur hjärnan fungerar.*

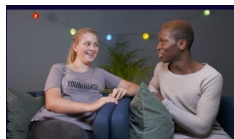
*Man är född med det. Det är ingen sjukdom.*

*Det syns inte utanpå.*

*Man har rätt att få hjälp hela livet. ”*

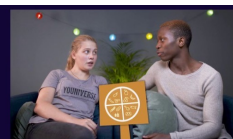
## TIPS:

<https://urplay.se/program/21133>  
3-elin-alvin-och-vuxenlivet-om-  
diagnosen-intellektuell-  
funktionsnedsattning



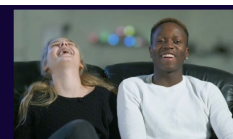
### Träning och hälsa

Avsnitt 1 · 6 min · Elin och Alvin diskuterar vad som får oss att må bra.



### Laga mat

Avsnitt 2 · 7 min · Elin och Alvin pratar om vad som är bra och dålig mat.



### Göra något för miljön

Avsnitt 3 · 7 min · Vad kan man göra själv för att leva klimatsmart?



### Hantera pengar

Avsnitt 4 · 7 min · Om hur vi kan hålla i pengarna och använda dem klokt.



### Utmana sina rädslor

Avsnitt 5 · 6 min · Om hur vi kan hantera våra rädslor, och kanske komma över dem.

## Intellektuell funktionsnedsättning

- Etiologisk undersökning
- Rehabilitering
- LSS
- Anpassad grundskola/gymnasieskolan





Är det skillnad mellan diagnostik av  
intellektuell funktionsnedsättning och  
inskrivning i anpassad  
grundskola/gymnasieskola



”Lindrig intellektuell  
funktionsnedsättning är den  
svåraste diagnosen att ställa”





## Bedöma intellektuella förmågor i skolan

- Klinisk erfarenhet – det man övar blir man bättre på
- Skolform vs diagnostik – intellektuell funktionsnedsättning är en livsdiagnos



